

# Dell Inspiron 15R

## Používateľská príručka

Model počítača: Inspiron 5520/7520  
Regulačný model: P25F  
Regulačný typ: P25F001



# Poznámky, varovania a výstrahy



**POZNÁMKA:** POZNÁMKA uvádza dôležité informácie, ktoré umožňujú lepšie využitie počítača.



**VAROVANIE:** VAROVANIE označuje riziko poškodenia hardvéru alebo straty údajov, ak sa nebudete riadiť pokynmi.




**VÝSTRAHA:** VÝSTRAHA označuje potenciálne riziko vecných škôd, zranení osôb alebo smrti.

-----  
Informácie v tejto príručke sa môžu zmeniť bez predchádzajúceho upozornenia.

© 2012 Dell Inc. Všetky práva vyhradené.

Reprodukcia týchto materiálov akýmkoľvek spôsobom bez písomného súhlasu spoločnosti Dell Inc. je prísne zakázaná.

Ochranné známky použité v tomto dokumente: Dell™, logo DELL a Inspiron™ sú ochranné známky spoločnosti Dell Inc.; Microsoft®, Windows® a logo tlačidla štart systému Windows  sú ochranné známky alebo registrované ochranné známky spoločnosti Microsoft Corporation v USA alebo v iných krajinách; Bluetooth® je registrovaná ochranná známka vo vlastníctve spoločnosti Bluetooth SIG, Inc. a spoločnosť Dell Inc. ju používa na základe licencie.

Ostatné obchodné značky a obchodné názvy v tejto príručke sa môžu používať ako odkazy na spoločnosti, ktoré si uplatňujú nárok na tieto značky a názvy, alebo ako referencie na ich produkty. Spoločnosť Dell Inc. sa zrieka akéhokoľvek nároku na vlastníctvo iných, než vlastných ochranných známk a obchodných názvov.

# Obsah

<b>1</b>	<b>Skôr než začnete</b> . . . . .	<b>7</b>
	Vypnutie počítača a odpojenie zariadení. . . . .	7
	Bezpečnostné pokyny. . . . .	7
	Odporúčané nástroje . . . . .	8
<b>2</b>	<b>Po ukončení práce vnútri počítača</b> . . . . .	<b>9</b>
<b>3</b>	<b>SWITCH</b> . . . . .	<b>11</b>
	Demontáž SWITCH . . . . .	11
	Spätná montáž SWITCH . . . . .	12
<b>4</b>	<b>Batéria</b> . . . . .	<b>13</b>
	Odpojenie batérie. . . . .	13
	Spätná inštalácia batérie . . . . .	13
<b>5</b>	<b>Klávesnica</b> . . . . .	<b>15</b>
	Demontáž klávesnice . . . . .	15
	Spätná montáž klávesnice . . . . .	16
<b>6</b>	<b>Spodný kryt</b> . . . . .	<b>17</b>
	Demontáž spodného krytu . . . . .	17
	Spätná montáž spodného krytu. . . . .	18
<b>7</b>	<b>Pamät'ové moduly</b> . . . . .	<b>19</b>
	Demontáž pamät'ových modulov. . . . .	19
	Spätná montáž pamät'ových modulov . . . . .	20
<b>8</b>	<b>Pevný disk</b> . . . . .	<b>21</b>
	Demontáž pevného disku. . . . .	21
	Inštalácia pevného disku . . . . .	23
<b>9</b>	<b>Optická jednotka</b> . . . . .	<b>25</b>
	Odpojenie optickej jednotky . . . . .	25
	Spätná montáž optickej jednotky . . . . .	26

<b>10 Opierka dlaní</b> . . . . .	<b>27</b>
Demontáž opierky dlaní . . . . .	27
Spätná montáž opierky dlaní . . . . .	31
<b>11 Port napájacieho adaptéra</b> . . . . .	<b>33</b>
Demontáž portu napájacieho adaptéra . . . . .	33
Výmena portu napájacieho adaptéra . . . . .	34
<b>12 Zostava displeja</b> . . . . .	<b>35</b>
Demontáž zostavy displeja . . . . .	35
Spätná montáž zostavy displeja . . . . .	37
Demontáž rámu displeja . . . . .	37
Spätná montáž rámu displeja . . . . .	38
Demontáž viečok závesov . . . . .	39
Spätná montáž viečok závesov . . . . .	40
Demontáž zobrazovacieho panela . . . . .	40
Spätná montáž panela displeja . . . . .	43
<b>13 Modul kamery</b> . . . . .	<b>45</b>
Demontáž modulu kamery . . . . .	45
Inštalácia modulu kamery . . . . .	48
<b>14 Systémová doska</b> . . . . .	<b>49</b>
Demontáž systémovej dosky . . . . .	49
Inštalácia systémovej dosky . . . . .	52
Zadanie servisného štítku do nastavenia BIOS . . . . .	53
<b>15 Chladiaca zostava</b> . . . . .	<b>55</b>
Demontáž chladiacej zostavy . . . . .	55
Spätná montáž chladiacej zostavy . . . . .	57
<b>16 Procesor</b> . . . . .	<b>59</b>
Vyberanie procesora . . . . .	59
Spätná montáž procesora . . . . .	61
<b>17 Gombíková batéria</b> . . . . .	<b>63</b>
Demontáž mincovej batérie . . . . .	63
Inštalácia gombíkovkej batérie . . . . .	65


<b>18 Reprodukory</b> . . . . .	<b>67</b>
Vybratie reproduktorov . . . . .	67
Spätná inštalácia reproduktorov . . . . .	69
<b>19 Čítačka pamät'ových kariet</b> . . . . .	<b>71</b>
Demontáž čítačky pamät'ových kariet. . . . .	71
Inštalácia čítačky pamät'ových kariet . . . . .	73
<b>20 Dcérska doska</b> . . . . .	<b>75</b>
Demontáž dcérskej dosky . . . . .	75
Opätovná inštalácia dcérskej dosky . . . . .	77
<b>21 Mini-Card</b> . . . . .	<b>79</b>
Vybratie modulu Mini-Card. . . . .	79
Výmena modulu Mini-Card. . . . .	80
<b>22 Aktualizácia systému BIOS</b> . . . . .	<b>83</b>




# 1

## Skôr než začnete

### Vypnutie počítača a odpojenie zariadení

 **VAROVANIE:** Predtým, než vypnete počítač, si uložte a zatvorte všetky otvorené súbory a zatvorte všetky otvorené programy, aby ste zabránili strate údajov.

- 1 Uložte a zatvorte všetky otvorené súbory a ukončíte všetky otvorené programy.
- 2 Kliknite na tlačidlá **Štart**  a **Vypnúť**.

Najskôr sa vypne systém Microsoft Windows a potom sa vypne počítač.





**POZNÁMKA:** Ak používate iný operačný systém, pokyny na vypnutie nájdete v dokumentácii k operačnému systému.


- 3 Odpojte počítač a všetky pripojené zariadenia z elektrických zásuviek.
- 4 Odpojte všetky telefónne káble, sieťové káble a pripojené zariadenia od počítača.
- 5 Stlačte a podržte tlačidlo napájania približne 5 sekúnd po odpojení počítača od napájania, aby sa uzemnila systémová doska.

### Bezpečnostné pokyny


Dodržiavaním nasledujúcich bezpečnostných pokynov sa vyhnete prípadnému poškodeniu počítača a zaistíte aj svoju osobnú bezpečnosť.


 **VÝSTRAHA:** Pred prácou vnútri počítača si prečítajte bezpečnostné pokyny, ktoré ste dostali s vaším počítačom. Ďalšie informácie o bezpečnosti a overených postupoch nájdete na stránke so zákonnými požiadavkami portálu [www.dell.com](http://www.dell.com) na adrese [dell.com/regulatory\\_compliance](http://dell.com/regulatory_compliance).

 **VÝSTRAHA:** Pred otvorením krytu a panelov počítača odpojte všetky zdroje napájania. Po ukončení prác vnútri počítača namontuje späť všetky kryty, panely a skrutky predtým než pripojíte zdroj napájania.

 **VAROVANIE:** Zabezpečte, aby bola pracovná plocha rovná a čistá, aby sa počítač nepoškodil.

 **VAROVANIE:** Súčiastky a karty chytajte za rohy a nedotýkajte sa kolíkov ani kontaktov, aby sa nepoškodili.

 **VAROVANIE:** Odnímať kryt počítača a zasahovať do komponentov vnútri počítača je oprávnený iba certifikovaný servisný technik. Úplné informácie o bezpečnostných opatreniach, práci vnútri počítača a ochrane pred elektrostatickým výbojom nájdete v bezpečnostných pokynoch.

 **VAROVANIE:** Než sa dotknete akéhokoľvek komponentu vo vnútri počítača, uzemnite sa dotykom nenatretého kovového povrchu - napríklad sa dotknite kovovej zadnej časti počítača. Počas práce sa opakovane dotýkajte nenatretého kovového povrchu, aby sa rozptýlila statická elektrina, ktorá by mohla poškodiť vnútorné súčiastky.

△ **VAROVANIE:** Ak odpájate kábel, potiahnite ho za prípojku alebo pevný t'ahací jazýček, ale nie za samotný kábel. Niektoré káble majú konektory s poistnými západkami alebo ručnými skrulkami, ktoré je potrebné uvoľniť pred odpojením kábla. Po odpojení držte káble zarovnané, aby sa neohli žiadne kolíky konektorov. Pri pripájaní káblov sa uistite, že konektory a porty majú správnu orientáciu a že sú zarovnané.

△ **VAROVANIE:** Ak chcete odpojiť sieťový kábel, najskôr odpojte kábel z počítača a potom ho odpojte zo sieťového zariadenia.

## Odporúčané nástroje

Postupy uvedené v tomto dokumente môžu vyžadovať použitie nasledujúcich nástrojov:

- krížový skrulkovač,
- plastové páčidlo,
- malý plochý skrulkovač,



# 2

## Po ukončení práce vnútri počítača

---

Po dokončení výmeny súčastí vykonajte nasledujúce:

- zaskrutkujte všetky skrutky a uistite sa, že vnútri počítača nezostali voľné skrutky,
- pripojte všetky externé zariadenia, káble, karty a všetky súčasti, ktoré ste odpojili pred začatím práce na počítači,
- pripojte počítač a všetky pripojené zariadenia k ich elektrickým zásuvkám.



**VAROVANIE: Skôr než zapnete počítač, zaskrutkujte všetky skrutky a uistite sa, že vnútri počítača nezostali voľné skrutky. V opačnom prípade sa počítač môže poškodiť.**



# 3

## SWITCH

**⚠ VÝSTRAHA:** Pred prácou vnútri počítača si prečítajte bezpečnostné pokyny dodané s počítačom a postupujte podľa krokov uvedených v časti „Skôr než začnete“ na strane 7. Ďalšie informácie o bezpečnosti a overených postupoch nájdete na stránke so zákonnými požiadavkami portálu [www.dell.com](http://www.dell.com) na adrese [dell.com/regulatory\\_compliance](http://dell.com/regulatory_compliance).

### Demontáž SWITCH

- 1 Zápalku uvoľnenia SWITCH posuňte do strany. SWITCH vyskočí.
- 2 Vyberte spínač z počítača.



1	kryt displeja	2	západka uvoľnenie SWITCH
3	SWITCH		

# Spätná montáž SWITCH

## Postup

- 1 Zarovnajte západky v spodnej časti SWITCH s otvormi na kryte displeja a zatlačte SWITCH na miesto.



1	kryt displeja	2	otvory
3	západky	4	SWITCH

- 2 Postupujte podľa pokynov v časti „Po ukončení práce vnútri počítača“ na strane 9.

**!** **VÝSTRAHA:** Pred prácou vnútri počítača si prečítajte bezpečnostné pokyny dodané s počítačom a postupujte podľa krokov uvedených v časti „Skôr než začnete“ na strane 7. Ďalšie informácie o bezpečnosti a overených postupoch nájdete na stránke so zákonnými požiadavkami portálu [www.dell.com](http://www.dell.com) na adrese [dell.com/regulatory\\_compliance](http://dell.com/regulatory_compliance).

## Odpojenie batérie

- 1 Zatvorte displej a prevráťte počítač.
- 2 Posuňte západky na uvoľnenie batérie do odomknutej polohy.
- 3 Batériu vyberte von zo šachty pre batériu.



1 západky na uvoľnenie batérie (2)

2 batéria

## Spätná inštalácia batérie

- 1 Zarovnajzte záružky na batérii s otvormi v šachte batérie a batériu zatlačte, kým nezacvakne na svoje miesto.
- 2 Postupujte podľa pokynov v časti „Po ukončení práce vnútri počítača“ na strane 9.



# 5

## Klávesnica

**⚠ VÝSTRAHA:** Pred prácou vnútri počítača si prečítajte bezpečnostné pokyny dodané s počítačom a postupujte podľa krokov uvedených v časti „Skôr než začnete“ na strane 7. Ďalšie informácie o bezpečnosti a overených postupoch nájdete na stránke so zákonnými požiadavkami portálu [www.dell.com](http://www.dell.com) na adrese [dell.com/regulatory\\_compliance](http://dell.com/regulatory_compliance).

### Demontáž klávesnice

#### Postup pred demontážou

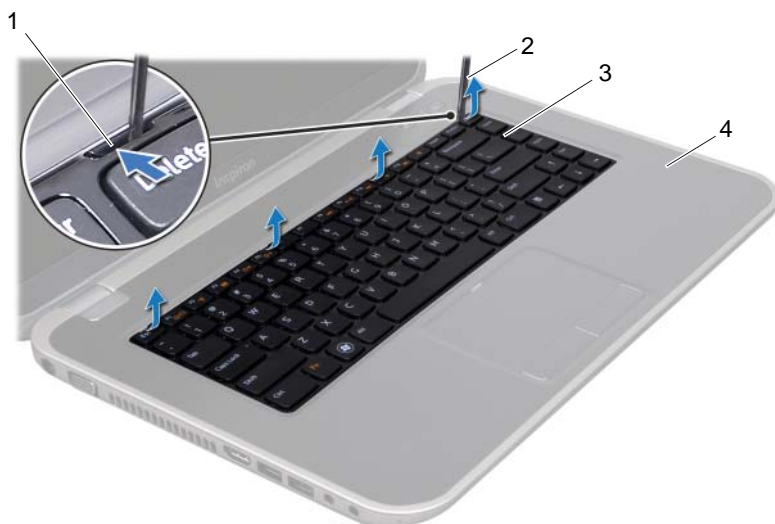
- 1 Vyberte batériu. Pozri „Odpojenie batérie“ na strane 13.

#### Postup

**⚠ VAROVANIE:** Klobúčiky klávesov na klávesnici sú krehké, ľahko sa uvoľnia a ich inštalácia je časovo náročná. Počas demontáže a manipulácie s klávesnicou buďte opatrní.

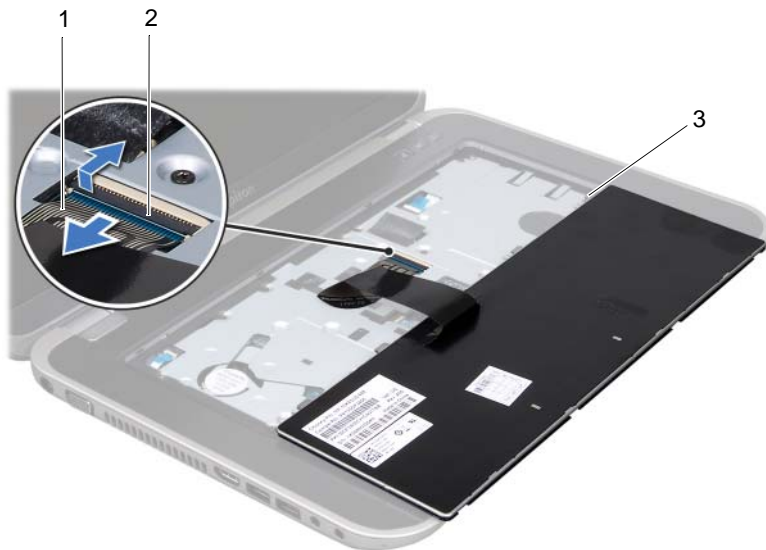
- 1 Prevráťte počítač a displej otvorte tak, ako je to len možné.
- 2 Pomocou plastového páčidla uvoľnite klávesnicu zo západiek na opierke dlaní a klávesnicu uvoľňujte smerom nahor, kým sa neuvoľní z opierky dlaní.

**⚠ VAROVANIE:** Počas demontáže a manipulácie s klávesnicou buďte mimoriadne opatrní. V opačnom prípade by mohlo dôjsť k poškrabaniu panela displeja.



1 západky (4)	2 plastové páčidlo
3 klávesnica	4 opierka dlaní

- 3 Opatrne prevráťte klávesnicu a položte ju na opierku dlaní.
- 4 Zdvihnite západku konektora a následne potiahnutím ťahacieho jazýčka odpojte kábel klávesnice z konektora na systémovej doske.
- 5 Zdvihnite klávesnicu z počítača.



- 
- |                    |                     |
|--------------------|---------------------|
| 1 kábel klávesnice | 2 západka konektora |
|--------------------|---------------------|
- 
- |               |
|---------------|
| 3 výbežky (5) |
|---------------|
- 

## Spätná montáž klávesnice

### Postup

- 1 Zasuňte kábel klávesnice do konektora na systémovej doske a zatlačením na západku konektora upevnite kábel.
- 2 Zasuňte západky v spodnej časti klávesnice do otvorov na opierke dlaní a klávesnicu položte na opierku dlaní.
- 3 Jemným zatlačením okolo hrán klávesnice upevnite klávesnicu pod úchytky na opierku dlaní.
- 4 Zatvorte displej a prevráťte počítač.

### Postup po demontáži

- 1 Vložte batériu. Pozri „Spätná inštalácia batérie“ na strane 13.
- 2 Postupujte podľa pokynov v časti „Po ukončení práce vnútri počítača“ na strane 9.



# 6

## Spodný kryt

**!** **VÝSTRAHA:** Pred prácou vnútri počítača si prečítajte bezpečnostné pokyny dodané s počítačom a postupujte podľa krokov uvedených v časti „Skôr než začnete“ na strane 7. Ďalšie informácie o bezpečnosti a overených postupoch nájdete na stránke so zákonnými požiadavkami portálu [www.dell.com](http://www.dell.com) na adrese [dell.com/regulatory\\_compliance](http://dell.com/regulatory_compliance).

### Demontáž spodného krytu

#### Postup pred demontážou

- 1 Vyberte batériu. Pozri „Odpojenie batérie“ na strane 13.

#### Postup

- 1 Uvoľnite skrutky so zapustenou hlavou, ktorými je kryt základne upevnený k základni počítača.
- 2 Končekmi prstov vypáčte kryt základne zo základne počítača.
- 3 Vyberte kryt základne zo základne počítača.



---

1	kryt základne	2	skrutky so zapustenou hlavou (3)
---	---------------	---	----------------------------------

---

# Spätná montáž spodného krytu

## Postup

- 1 Zasuňte úchytky na kryte základne do otvorov na základni počítača a zatlačte kryt základne na miesto.
- 2 Uťahnite skrutky so zapustenou hlavou, ktorými je kryt základne upevnený k základni počítača.

## Postup po demontáži

- 1 Vložte batériu. Pozri „Spätná inštalácia batérie“ na strane 13.
- 2 Postupujte podľa pokynov v časti „Po ukončení práce vnútri počítača“ na strane 9.

**!** **VÝSTRAHA:** Pred prácou vnútri počítača si prečítajte bezpečnostné pokyny dodané s počítačom a postupujte podľa krokov uvedených v časti „Skôr než začnete“ na strane 7. Ďalšie informácie o bezpečnosti a overených postupoch nájdete na stránke so zákonnými požiadavkami portálu [www.dell.com](http://www.dell.com) na adrese [dell.com/regulatory\\_compliance](http://dell.com/regulatory_compliance).

## Demontáž pamäťových modulov

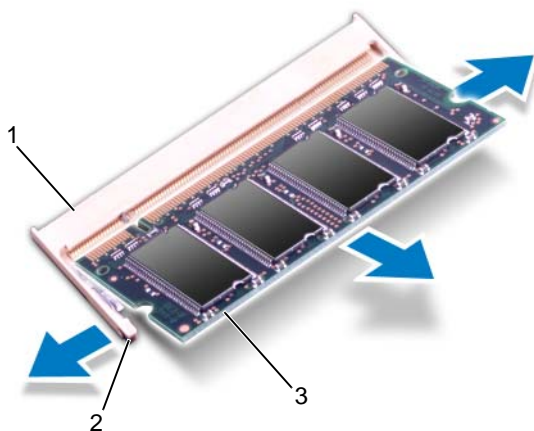
### Postup pred demontážou

- 1 Vyberte batériu. Pozri „Odpojenie batérie“ na strane 13.
- 2 Demontujte kryt základne. Pozri „Demontáž spodného krytu“ na strane 17.

### Postup

**!** **VAROVANIE:** Zabráňte poškodeniu konektora pamäťového modulu tým, že nebudete používať žiadne nástroje na rozťahnutie zaistovacích svoriek pamäťového modulu.

- 1 Na koncoch konektora pamäťového modulu prstami opatrne rozťahnite upevňovacie svorky, kým sa pamäťový modul nevysunie.
- 2 Vyberte pamäťový modul z konektora pamäťového modulu.




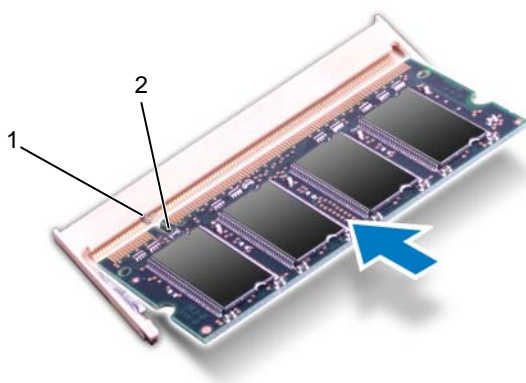
1	konektor pamäťového modulu	2	zaistovacie svorky (2)
3	pamäťový modul		

# Spätná montáž pamät'ových modulov

## Postup

- 1 Zarovnajte drážku pamät'ového modulu s úchytkou na konektore pamät'ového modulu.
- 2 Pevne zasuňte pamät'ový modul pod uhlom 45 stupňov do otvoru a potom ho zatlačte smerom nadol, kým s kliknutím nedosadne na miesto. Ak nepočujete kliknutie, vyberte pamät'ový modul a znova ho nainštalujte.

 **POZNÁMKA:** Ak pamät'ový modul nie je správne nainštalovaný, môže sa stať, že sa nezavedie systém počítača.



1 západka

2 zárez


## Postup po demontáži


- 1 Nasadíte spodný kryt. Pozri „Spätná montáž spodného krytu“ na strane 18.
- 2 Vložte batériu. Pozri „Spätná inštalácia batérie“ na strane 13.
- 3 Postupujte podľa pokynov v časti „Po ukončení práce vnútri počítača“ na strane 9.
- 4 Zapnite počítač.

Počas zavádzania počítač rozpozná pamät'ové moduly a automaticky aktualizuje informácie o konfigurácii systému.

Postup pri overovaní veľkosti pamäte nainštalovanej v počítači:

Kliknite na **Štart**  → **Ovládací panel** → **Systém a zabezpečenie** → **Systém**.

 **VÝSTRAHA:** Pred prácou vnútri počítača si prečítajte bezpečnostné pokyny dodané s počítačom a postupujte podľa krokov uvedených v časti „Skôr než začnete“ na strane 7. Ďalšie informácie o bezpečnosti a overených postupoch nájdete na stránke so zákonnými požiadavkami portálu [www.dell.com](http://www.dell.com) na adrese [dell.com/regulatory\\_compliance](http://dell.com/regulatory_compliance).

 **VAROVANIE:** Nedemontujte pevný disk, ak je počítač zapnutý alebo je v režime spánku, aby nedošlo k strate údajov.

 **VAROVANIE:** Pevné disky sú mimoriadne krehké. Počas manipulácie s pevným diskom buďte opatrní.

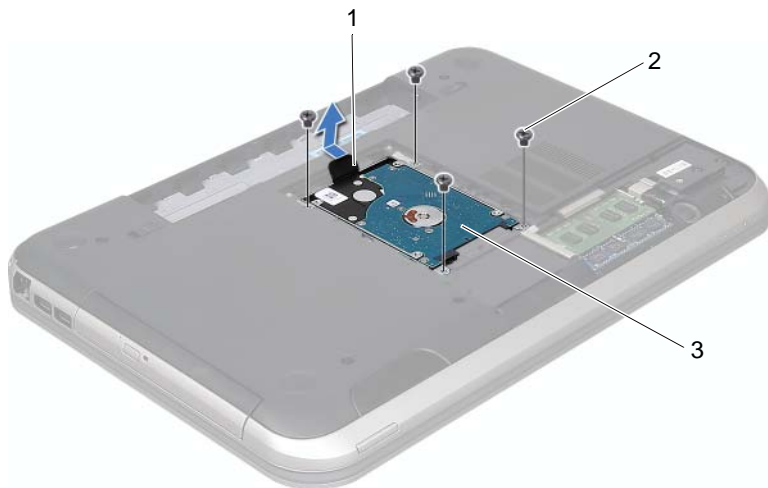
## Demontáž pevného disku

### Postup pred demontážou

- 1 Vyberte batériu. Pozri „Odpojenie batérie“ na strane 13.
- 2 Demontujte kryt základne. Pozri „Demontáž spodného krytu“ na strane 17.

## Postup

- 1 Odskrutkujte skrutky, ktorými je zostava pevného disku pripevnená k základni počítača.
- 2 Vysuňte zostavu pevného disku smerom k zadnej časti počítača pomocou ťahacieho jazýčka, aby sa zostava pevného disku odpojila od konektora na systémovej doske.
- 3 Vyberte zostavu pevného disku zo základne počítača.



---

1 ťahací jazýček

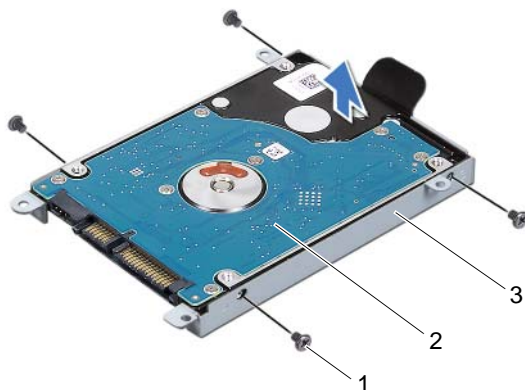
2 skrutky (4)

---

3 zostava pevného disku

---

- 4 Odskrutkujte skrutky, ktoré upevňujú konzolu pevného disku k pevnému disku.
- 5 Vyberte pevný disk z konzoly pevného disku.



1 skrutky (4)	2 pevný disk
3 konzola pevného disku	

## Inštalácia pevného disku

### Postup

- 1 Nový pevný disk vyberte z obalu.  
Pôvodný obal si uschovajte pre uskladnenie alebo preprava, prenos pevného disku?
- 2 Zarovnajzte otvory na skrutky na konzole pevného disku s otvormi na skrutky na pevnom disku.
- 3 Naskrutkujte skrutky, ktoré upevňujú konzolu pevného disku k pevnému disku.
- 4 Zostavu pevného disku umiestnite do základne počítača.
- 5 Posuňte zostavu pevného disku smerom k prednej časti počítača pomocou ťahacieho jazýčka, aby sa zostava pevného disku pripojila ku konektoru na systémovej doske.
- 6 Zaskrutkujte skrutky, ktorými je zostava pevného disku pripevnená k základni počítača.

## Postup po demontáži

- 1 Nasadíte spodný kryt. Pozri „Spätná montáž spodného krytu“ na strane 18.
- 2 Vložte batériu. Pozri „Spätná inštalácia batérie“ na strane 13.
- 3 Postupujte podľa pokynov v časti „Po ukončení práce vnútri počítača“ na strane 9.



**!** **VÝSTRAHA:** Pred prácou vnútri počítača si prečítajte bezpečnostné pokyny dodané s počítačom a postupujte podľa krokov uvedených v časti „Skôr než začnete“ na strane 7. Ďalšie informácie o bezpečnosti a overených postupoch nájdete na stránke so zákonnými požiadavkami portálu [www.dell.com](http://www.dell.com) na adrese [dell.com/regulatory\\_compliance](http://dell.com/regulatory_compliance).

## Odpojenie optickej jednotky

### Postup pred demontážou

- 1 Vyberte batériu. Pozri „Odpojenie batérie“ na strane 13.
- 2 Demontujte kryt základne. Pozri „Demontáž spodného krytu“ na strane 17.

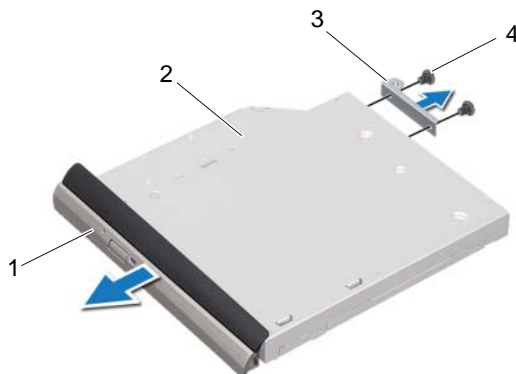
### Postup

- 1 Odskrutkujte skrutku, ktorou je zostava optickej jednotky pripevnená k základni počítača.
- 2 Končekmi prstov vysuňte zostavu optickej jednotky zo šachty optickej jednotky.



1 zostava optickej jednotky      2 skrutka

- 3 Opatrne vypáčte rám optickej jednotky a vyberte ju zo zostavy optickej jednotky.
- 4 Odskrutkujte skrutky, ktoré upevňujú konzolu optickej jednotky k optickej jednotke.
- 5 Demontujte konzolu optickej jednotky.



1	rám optickej jednotky	2	optická jednotka
3	konzola optickej jednotky	4	skrutky (2)

## Spätná montáž optickej jednotky

### Postup

- 1 Zarovnajzte otvory pre skrutky na konzole optickej jednotky s otvormi pre skrutky na optickej jednotke.
- 2 Zaskrutkujte späť skrutky, ktoré pripevňujú konzolu optickej jednotky k optickej jednotke.
- 3 Zarovnajzte západky na ráme optickej jednotky s otvormi na zostave optickej jednotky a zacvaknite rám optickej jednotky na miesto.
- 4 Zasuňte zostavu optickej jednotky do šachty optickej jednotky, tak aby úplne dosadla.
- 5 Zaskrutkujte späť skrutku, ktorou je zostava optickej jednotky pripevnená k základni počítača.

### Postup po demontáži

- 1 Nasadíte spodný kryt. Pozri „Spätná montáž spodného krytu“ na strane 18.
- 2 Vložte batériu. Pozri „Spätná inštalácia batérie“ na strane 13.
- 3 Postupujte podľa pokynov v časti „Po ukončení práce vnútri počítača“ na strane 9.

# 10 Opierka dlaní

**⚠ VÝSTRAHA:** Pred prácou vnútri počítača si prečítajte bezpečnostné pokyny dodané s počítačom a postupujte podľa krokov uvedených v časti „Skôr než začnete“ na strane 7. Ďalšie informácie o bezpečnosti a overených postupoch nájdete na stránke so zákonnými požiadavkami portálu [www.dell.com](http://www.dell.com) na adrese [dell.com/regulatory\\_compliance](http://dell.com/regulatory_compliance).

## Demontáž opierky dlaní

### Postup pred demontážou

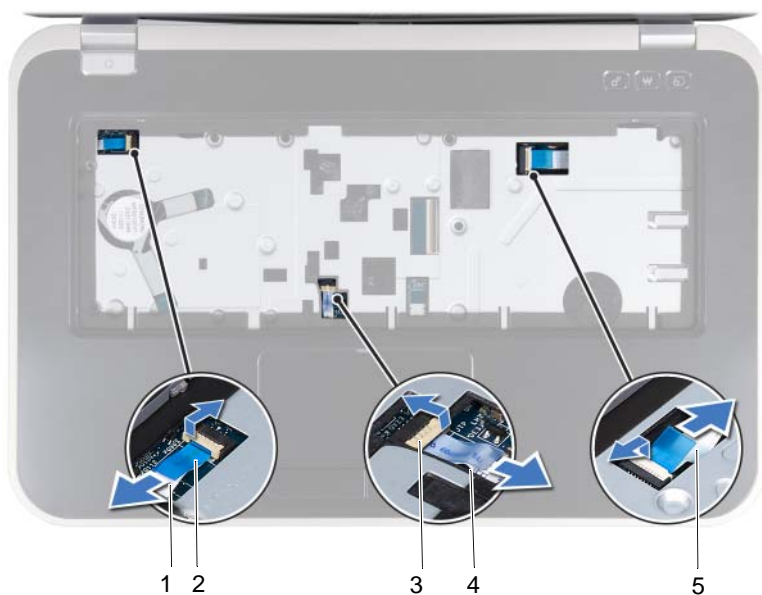
- 1 Vyberte batériu. Pozri „Odpojenie batérie“ na strane 13.
- 2 Demontujte klávesnicu. Pozri „Demontáž klávesnice“ na strane 15.
- 3 Demontujte kryt základne. Pozri „Demontáž spodného krytu“ na strane 17.

### Postup

- 1 Odskrutkujte skrutky, ktoré upevňujú opierku dlaní k základni počítača.



- 2 Prevráťte počítač.
- 3 Nadvihnite západku konektora a potiahnutím ťahacieho jazýčka odpojte kábel dosky s tlačidlom napájania, kábel dotykového panela a kábel dosky s klávesovými skratkami od konektorov na systémovej doske.



---

1 kábel dosky s tlačidlom napájania

2 ťahací jazýček

---

3 západka konektora

4 kábel dotykového panelu

---

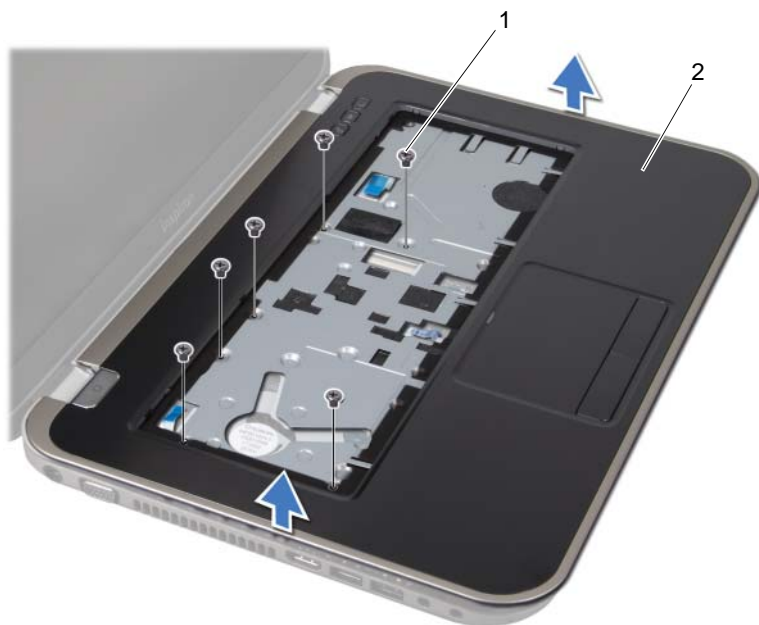
5 kábel dosky s klávesovými skratkami

---

4 Odskrutkujte skrutky, ktoré upevňujú opierku dlaní k základni počítača.

5 Končekmi prstov vypáčte opierku dlaní zo základne počítača.

△ **VAROVANIE: Opierku dlaní opatrne oddeľte od zostavy displeja, aby sa zostava displeja nepoškodila.**



---

1 skrutky (6)

2 opierka dlaní

---

- 6 Bez silného t'ahania zostavy opierky dlaní ju položte ďalej od displeja podľa nasledujúcej ilustrácie.
- 7 Nadvihnite západku konektora a potiahnutím t'ahacieho jazýčka odpojte kábel kontroliek stavu z konektora na systémovej doske.
- 8 Zostavu opierky dlaní vyberte zo základne počítača.



---

1 západka konektora

2 t'ahací jazýček

---

3 kábel kontroliek stavu

---

# Spätná montáž opierky dlaní

## Postup

- 1 Zasuňte kábel kontroliek stavu do konektora na systémovej doske a zatlačením na západku konektora upevnite kábel.
- 2 Zarovnajzte opierku dlane so základňou počítača a opatrne opierku zacvaknite na miesto.
- 3 Zasuňte kábel dosky s klávesovými skratkami, kábel dosky s tlačidlom napájania a kábel dotykového panela do konektorov na systémovej doske a zatlačením západiek konektorov káble zaistite.
- 4 Naskrutkujte skrutky, ktoré upevňujú opierku dlaní k základni počítača.
- 5 Počítač prevrát'te a naskrutkujte skrutky, ktoré upevňujú opierku dlaní k základni počítača.

## Postup po demontáži

- 1 Nasad'zte spodný kryt. Pozri „Spätná montáž spodného krytu“ na strane 18.
- 2 Namontujte späť klávesnicu. Pozri „Spätná montáž klávesnice“ na strane 16.
- 3 Vložte batériu. Pozri „Spätná inštalácia batérie“ na strane 13.
- 4 Postupujte podľa pokynov v časti „Po ukončení práce vnútri počítača“ na strane 9.





**!** **VÝSTRAHA:** Pred prácou vnútri počítača si prečítajte bezpečnostné pokyny dodané s počítačom a postupujte podľa krokov uvedených v časti „Skôr než začnete“ na strane 7. Ďalšie informácie o bezpečnosti a overených postupoch nájdete na stránke so zákonnými požiadavkami portálu [www.dell.com](http://www.dell.com) na adrese [dell.com/regulatory\\_compliance](http://dell.com/regulatory_compliance).

## Demontáž portu napájacieho adaptéra

### Postup pred demontážou

- 1 Vyberte batériu. Pozri „Odpojenie batérie“ na strane 13.
- 2 Demontujte klávesnicu. Pozri „Demontáž klávesnice“ na strane 15.
- 3 Demontujte kryt základne. Pozri „Demontáž spodného krytu“ na strane 17.
- 4 Odstráňte opierku dlaní. Pozri „Demontáž opierky dlaní“ na strane 27.

### Postup

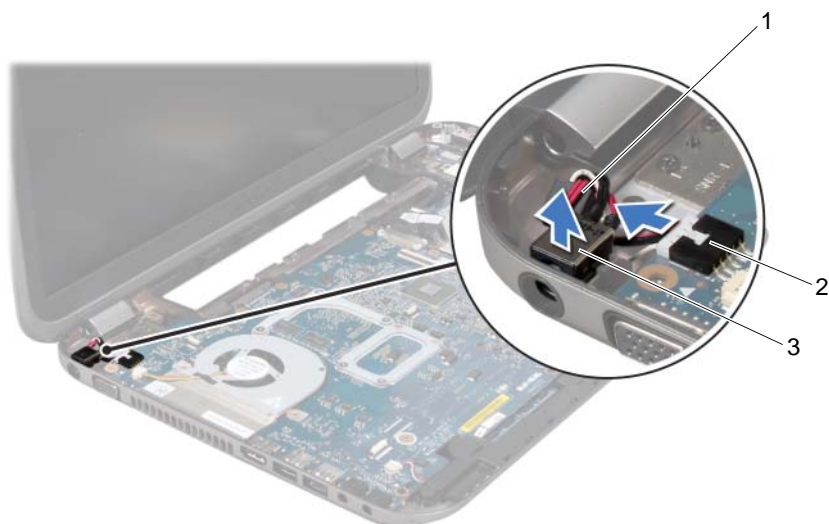
- 1 Odskrutkujte skrutky, ktoré upevňujú konzolu portu napájacieho adaptéra k základni počítača.
- 2 Nadvihnutím vyberte konzolu portu napájacieho adaptéra zo základne počítača.



1 skrutky (2)

2 konzola portu napájacieho adaptéra

- 3 Odpojte kábel portu napájacieho adaptéra od konektora na systémovej doske.
- 4 Vyberte port napájacieho adaptéra zo základne počítača.



---

1 kábel portu napájacieho adaptéra

2 konektor systémovej dosky

---

3 port napájacieho adaptéra

---

## Výmena portu napájacieho adaptéra

### Postup

- 1 Vložte port napájacieho adaptéra do otvoru v základni počítača.
- 2 Pripojte kábel portu napájacieho adaptéra ku konektoru na systémovej doske.
- 3 Zarovnajte otvory skrutiek na konzole portu napájacieho adaptéra s otvormi skrutiek v základni počítača.
- 4 Naskrutkujte skrutky, ktoré upevňujú konzolu portu napájacieho adaptéra k základni počítača.

### Postup po demontáži

- 1 Namontujte späť opierku dlaní. Pozri „Spätná montáž opierky dlaní“ na strane 31.
- 2 Nasadte spodný kryt. Pozri „Spätná montáž spodného krytu“ na strane 18.
- 3 Namontujte späť klávesnicu. Pozri „Spätná montáž klávesnice“ na strane 16.
- 4 Vložte batériu. Pozri „Spätná inštalácia batérie“ na strane 13.
- 5 Postupujte podľa pokynov v časti „Po ukončení práce vnútri počítača“ na strane 9.



**VÝSTRAHA:** Pred prácou vnútri počítača si prečítajte bezpečnostné pokyny dodané s počítačom a postupujte podľa krokov uvedených v časti „Skôr než začnete“ na strane 7. Ďalšie informácie o bezpečnosti a overených postupoch nájdete na stránke so zákonnými požiadavkami portálu [www.dell.com](http://www.dell.com) na adrese [dell.com/regulatory\\_compliance](http://dell.com/regulatory_compliance).

## Demontáž zostavy displeja

### Postup pred demontážou

- 1 Vyberte batériu. Pozri „Odpojenie batérie“ na strane 13.
- 2 Demontujte klávesnicu. Pozri „Demontáž klávesnice“ na strane 15.
- 3 Demontujte kryt základne. Pozri „Demontáž spodného krytu“ na strane 17.
- 4 Odstráňte opierku dlaní. Pozri „Demontáž opierky dlaní“ na strane 27.

## Postup

- 1 Odpojte anténne káble od konektorov na karte Mini-Card.
- 2 Odlepte pásku, ktorá pridržiava kábel displeja k systémovej doske a potom odpojte kábel displeja od konektorov na systémovej doske.
- 3 Poznačte si smer vedenia kábla displeja a vytiahnite ho z vodiacich úchytiek.
- 4 Odskrutkujte skrutky, ktoré upevňujú zostavu displeja k základni počítača.
- 5 Zdvihnite zostavu displeja zo základne počítača.



---

1 zostava displeja

2 skrutky (6)

---

3 páska

4 kábel displeja

---

5 anténne káble (2)

---

# Spätná montáž zostavy displeja

## Postup

- 1 Vložte zostavu displeja na miesto a zaskrutkujte skrutky, ktoré upevňujú zostavu displeja k základni počítača.
- 2 Trasujte kábel displeja cez vodiace úchytky a pripojte ho do konektora na systémovej doske.
- 3 Prilepte pásku, ktorá upevňuje kábel displeja k systémovej doske.
- 4 Pripojte káble antény ku konektorom karty Mini-Card.

## Postup po demontáži

- 1 Namontujte späť opierku dlaní. Pozri „Spätná montáž opierky dlaní“ na strane 31.
- 2 Nasadíte spodný kryt. Pozri „Spätná montáž spodného krytu“ na strane 18.
- 3 Namontujte späť klávesnicu. Pozri „Spätná montáž klávesnice“ na strane 16.
- 4 Vložte batériu. Pozri „Spätná inštalácia batérie“ na strane 13.
- 5 Postupujte podľa pokynov v časti „Po ukončení práce vnútri počítača“ na strane 9.

## Demontáž rámu displeja

### Postup pred demontážou

- 1 Vyberte batériu. Pozri „Odpojenie batérie“ na strane 13.
- 2 Demontujte klávesnicu. Pozri „Demontáž klávesnice“ na strane 15.
- 3 Demontujte kryt základne. Pozri „Demontáž spodného krytu“ na strane 17.
- 4 Odstráňte opierku dlaní. Pozri „Demontáž opierky dlaní“ na strane 27.
- 5 Demontujte zostavu displeja. Pozri „Demontáž zostavy displeja“ na strane 35.

## Postup

**△ VAROVANIE: Rám displeja je veľmi krehký. Pri jeho demontáži buďte opatrní, aby ste predišli poškodeniu rámu displeja.**

- 1 Prstami opatrne vypáčte vnútornú hranu rámu displeja.
- 2 Demontujte rám displeja.



---

1 rám displeja

---

## Spätná montáž rámu displeja

### Postup

Zarovnajzte rám displeja s krytom displeja a rám displeja jemne zatlačte na miesto.

### Postup po demontáži

- 1 Nainštalujte späť sústavu displeja. Pozri „Spätná montáž zostavy displeja“ na strane 37.
- 2 Namontujte späť opierku dlaní. Pozri „Spätná montáž opierky dlaní“ na strane 31.
- 3 Nasadte spodný kryt. Pozri „Spätná montáž spodného krytu“ na strane 18.
- 4 Namontujte späť klávesnicu. Pozri „Spätná montáž klávesnice“ na strane 16.
- 5 Vložte batériu. Pozri „Spätná inštalácia batérie“ na strane 13.
- 6 Postupujte podľa pokynov v časti „Po ukončení práce vnútri počítača“ na strane 9.

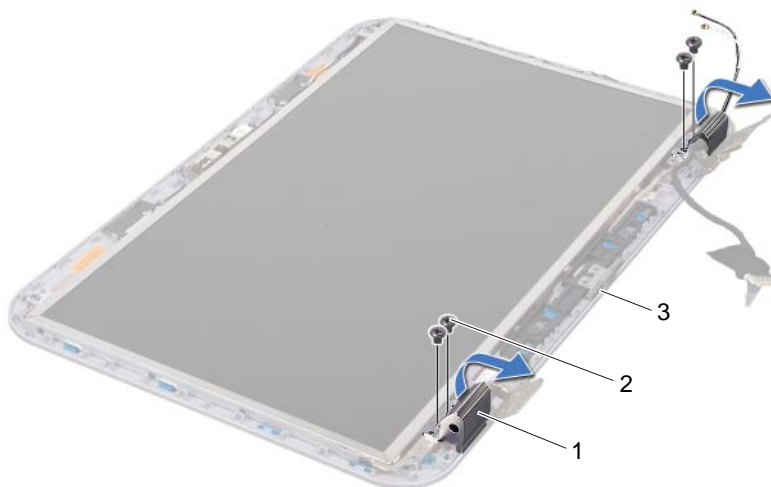
# Demontáž viečok závesov

## Postup pred demontážou

- 1 Vyberte batériu. Pozri „Odpojenie batérie“ na strane 13.
- 2 Demontujte klávesnicu. Pozri „Demontáž klávesnice“ na strane 15.
- 3 Demontujte kryt základne. Pozri „Demontáž spodného krytu“ na strane 17.
- 4 Odstráňte opierku dlaní. Pozri „Demontáž opierky dlaní“ na strane 27.
- 5 Demontujte zostavu displeja. Pozri „Demontáž zostavy displeja“ na strane 35.
- 6 Demontujte rám displeja. Pozri „Demontáž rámu displeja“ na strane 37.

## Postup

- 1 Odskrutkujte skrutky, ktoré zaisťujú viečka závesov na kryte displeja.
- 2 Nadvihnite viečka závesov a zasunite káble antény cez otvor na viečku závesu.



---

1 viečka závesov (2)      2 skrutky (4)

---

3 kryt displeja

---

# Spätná montáž viečok závesov

## Postup

- 1 Zasuňte káble antény cez otvor na viečku závesu.
- 2 Zarovnajzte otvory na skrutky na viečkach závesov s otvormi na skrutky na kryte displeja.
- 3 Naskrutkujte skrutky, ktoré zaist'ujú viečka závesov na kryte displeja.

## Postup po demontáži

- 1 Nainštalujte rám displeja. Pozri „Spätná montáž rámu displeja“ na strane 38.
- 2 Nainštalujte späť sústavu displeja. Pozri „Spätná montáž zostavy displeja“ na strane 37.
- 3 Namontujte späť opierku dlaní. Pozri „Spätná montáž opierky dlaní“ na strane 31.
- 4 Nasadte spodný kryt. Pozri „Spätná montáž spodného krytu“ na strane 18.
- 5 Namontujte späť klávesnicu. Pozri „Spätná montáž klávesnice“ na strane 16.
- 6 Vložte batériu. Pozri „Spätná inštalácia batérie“ na strane 13.

## Demontáž zobrazovacieho panela

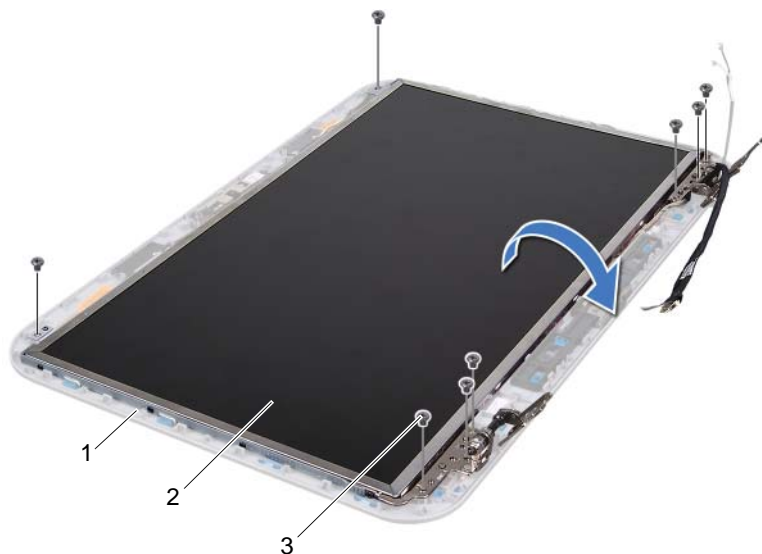
### Postup pred demontážou

- 1 Vyberte batériu. Pozri „Odpojenie batérie“ na strane 13.
- 2 Demontujte klávesnicu. Pozri „Demontáž klávesnice“ na strane 15.
- 3 Demontujte kryt základne. Pozri „Demontáž spodného krytu“ na strane 17.
- 4 Odstráňte opierku dlaní. Pozri „Demontáž opierky dlaní“ na strane 27.
- 5 Demontujte zostavu displeja. Pozri „Demontáž zostavy displeja“ na strane 35.
- 6 Demontujte rám displeja. Pozri „Demontáž rámu displeja“ na strane 37.
- 7 Demontujte viečka závesov. Pozri „Demontáž viečok závesov“ na strane 39.



## Postup

- 1 Odskrutkujte skrutky, ktorými je panel displeja pripevnený ku krytu displeja.
- 2 Opatrne zdvihnite panel displeja a otočte ho.



---

1 kryt displeja

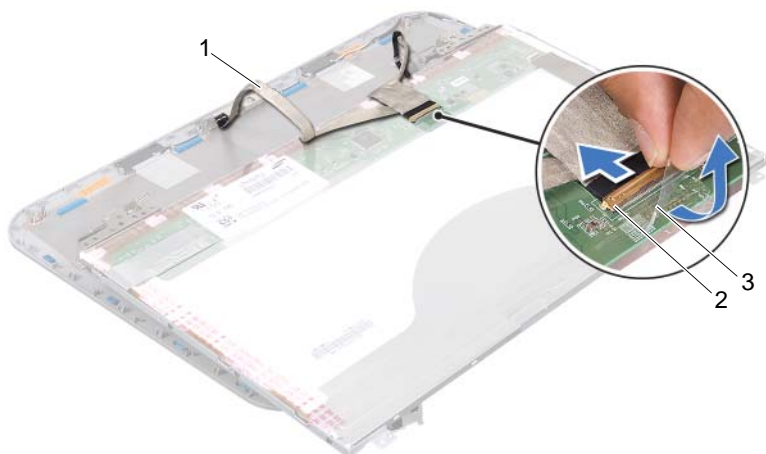
2 panel displeja

---

3 skrutky (8)

---

- 3 Odlepte pásku, ktorá zaist'uje kábel displeja ku konektoru dosky displeja a odpojte kábel displeja.
- 4 Stiahnite kábel displeja zo zadnej strany panela displeja.



---

1 kábel displeja

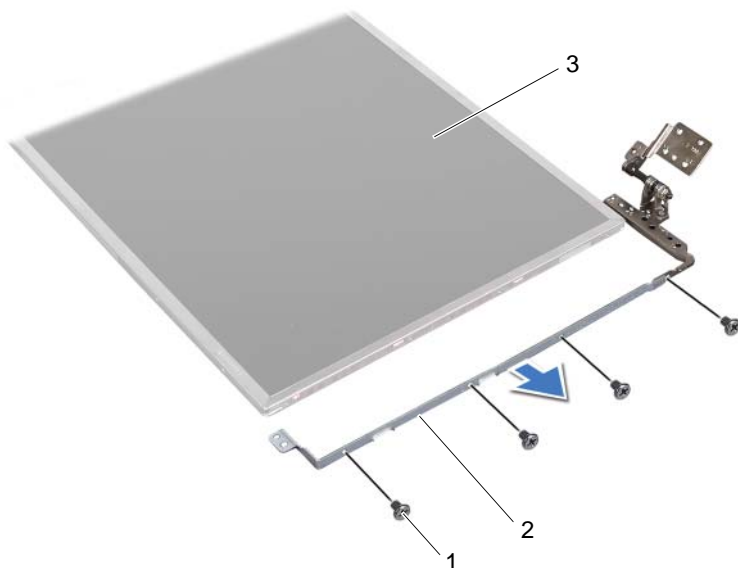
2 konektor dosky displeja

---

3 páska

---

- 5 Panel displeja prevrát'ite a položte ho na čistý povrch.
- 6 Odskrutkujte skrutky, ktoré upevňujú konzoly panela displeja k panelu displeja.
- 7 Vyberte konzoly panela displeja z panela displeja.



1 skrutky (8)

2 konzoly panela displeja (2)

3 panel displeja

## Spätná montáž panela displeja

### Postup

- 1 Zarovnajte otvory na skrutky na konzole panela displeja s otvormi na skrutky na paneli displeja a naskrutkujte skrutky, ktorými je pripevnená konzola panela displeja k panelu displeja.
- 2 Prevrát'ite panel displeja.
- 3 Prilepte kábel displeja k zadnej strane panela displeja.
- 4 Pripojte kábel displeja ku konektoru dosky displeja a zaistite ho páskou.
- 5 Zarovnajte otvory na skrutky na paneli displeja s otvormi na skrutky na kryte displeja a naskrutkujte skrutky, ktorými je pripevnený panel displeja ku krytu displeja.

## Postup po demontáži

- 1 Namontujte viečka závesov. Pozri „Spätná montáž viečok závesov“ na strane 40.
- 2 Nainštalujte rám displeja. Pozri „Spätná montáž rámu displeja“ na strane 38.
- 3 Nainštalujte späť sústavu displeja. Pozri „Spätná montáž zostavy displeja“ na strane 37.
- 4 Namontujte späť opierku dlaní. Pozri „Spätná montáž opierky dlaní“ na strane 31.
- 5 Nasadte spodný kryt. Pozri „Spätná montáž spodného krytu“ na strane 18.
- 6 Namontujte späť klávesnicu. Pozri „Spätná montáž klávesnice“ na strane 16.
- 7 Vložte batériu. Pozri „Spätná inštalácia batérie“ na strane 13.
- 8 Postupujte podľa pokynov v časti „Po ukončení práce vnútri počítača“ na strane 9.



**VÝSTRAHA:** Pred prácou vnútri počítača si prečítajte bezpečnostné pokyny dodané s počítačom a postupujte podľa krokov uvedených v časti „Skôr než začnete“ na strane 7. Ďalšie informácie o bezpečnosti a overených postupoch nájdete na stránke so zákonnými požiadavkami portálu [www.dell.com](http://www.dell.com) na adrese [dell.com/regulatory\\_compliance](http://dell.com/regulatory_compliance).

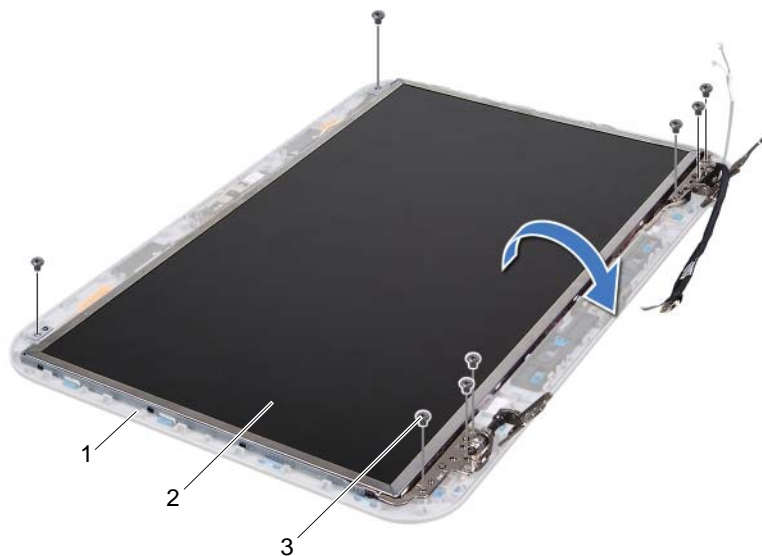
## Demontáž modulu kamery

### Postup pred demontážou

- 1 Vyberte batériu. Pozri „Odpojenie batérie“ na strane 13.
- 2 Demontujte klávesnicu. Pozri „Demontáž klávesnice“ na strane 15.
- 3 Demontujte kryt základne. Pozri „Demontáž spodného krytu“ na strane 17.
- 4 Odstráňte opierku dlaní. Pozri „Demontáž opierky dlaní“ na strane 27.
- 5 Demontujte zostavu displeja. Pozri „Demontáž zostavy displeja“ na strane 35.
- 6 Demontujte rám displeja. Pozri „Demontáž rámu displeja“ na strane 37.

## Postup

- 1 Odskrutkujte skrutky, ktorými je panel displeja pripevnený ku krytu displeja.
- 2 Opatrne zdvihnite panel displeja a otočte ho.



---

1 kryt displeja

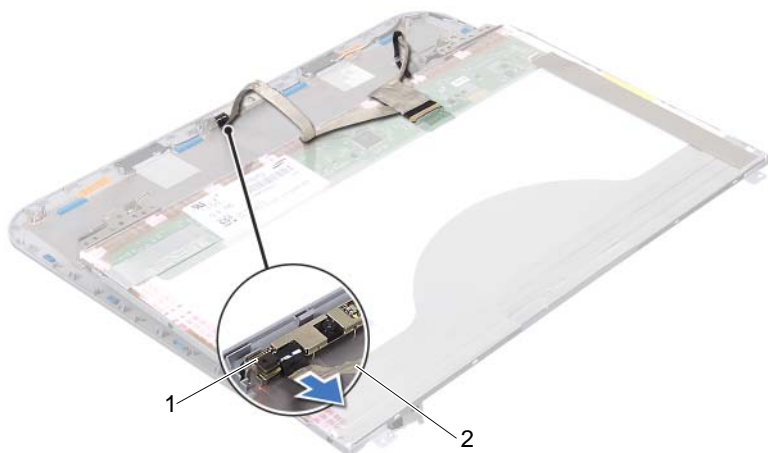
2 panel displeja

---

3 skrutky (8)

---

3 Odpojte kábel kamery od konektora na module kamery.



---

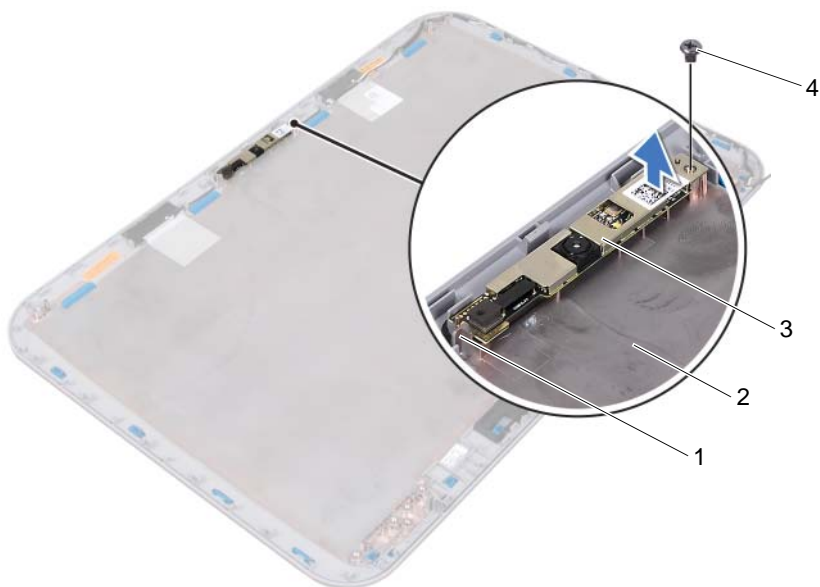
1 modul kamery

2 kábel kamery

---

4 Odskrutkujte skrutku, ktorá upevňuje modul kamery ku krytu displeja.

5 Vyberte modul kamery z krytu displeja.



---

1 západka

2 kryt displeja

3 modul kamery

4 skrutka

---

# Inštalácia modulu kamery

## Postup

- 1 Pri umiestňovaní modulu kamery na miesto využite zarovnávacie kolíky na kryte displeja. Overte, že modul kamery je zaistený pod západkou na kryte displeja.
- 2 Pripojte kábel kamery ku konektoru na module kamery.
- 3 Zaskrutkujte skrutku, ktorá upevňuje modul kamery ku krytu displeja.
- 4 Panel displeja prevráťte a položte ho na kryt displeja.
- 5 Zarovnajte otvory na skrutky na paneli displeja s otvormi na kryte displeja.
- 6 Naskrutkujte skrutky, ktorými je panel displeja pripevnený ku krytu displeja.

## Postup po demontáži

- 1 Nainštalujte rám displeja. Pozri „Spätná montáž rámu displeja“ na strane 38.
- 2 Nainštalujte späť sústavu displeja. Pozri „Spätná montáž zostavy displeja“ na strane 37.
- 3 Namontujte späť opierku dlaní. Pozri „Spätná montáž opierky dlaní“ na strane 31.
- 4 Nasadte spodný kryt. Pozri „Spätná montáž spodného krytu“ na strane 18.
- 5 Namontujte späť klávesnicu. Pozri „Spätná montáž klávesnice“ na strane 16.
- 6 Vložte batériu. Pozri „Spätná inštalácia batérie“ na strane 13.
- 7 Postupujte podľa pokynov v časti „Po ukončení práce vnútri počítača“ na strane 9.






**VÝSTRAHA:** Pred prácou vnútri počítača si prečítajte bezpečnostné pokyny dodané s počítačom a postupujte podľa krokov uvedených v časti „Skôr než začnete“ na strane 7. Ďalšie informácie o bezpečnosti a overených postupoch nájdete na stránke so zákonnými požiadavkami portálu [www.dell.com](http://www.dell.com) na adrese [dell.com/regulatory\\_compliance](http://dell.com/regulatory_compliance).


## Demontáž systémovej dosky

### Postup pred demontážou

- 1 Vyberte batériu. Pozri „Odpojenie batérie“ na strane 13.
- 2 Demontujte kryt základne. Pozri „Demontáž spodného krytu“ na strane 17.
- 3 Vyberte pamäťový modul (y). Pozri „Demontáž pamäťových modulov“ na strane 19.
- 4 Riadte sa pokynmi krok 1 až krok 3 v časti „Demontáž pevného disku“ na strane 21.
- 5 Riadte sa pokynmi krok 1 až krok 2 v časti „Odpojenie optickej jednotky“ na strane 25.
- 6 Demontujte klávesnicu. Pozri „Demontáž klávesnice“ na strane 15.
- 7 Odstráňte opierku dlaní. Pozri „Demontáž opierky dlaní“ na strane 27.

## Postup

 **POZNÁMKA:** Servisný štítok počítača sa nachádza na systémovej doske. Po výmene zostavy systémovej dosky je potrebné servisný štítok zadať do systému BIOS.

 **POZNÁMKA:** Pred odpojením káblov od systémovej dosky si poznačte umiestnenie konektorov, aby ste ich po výmene zostavy systémovej dosky správne zapojili späť.

- 1 Odskrutkujte skrutky, ktoré upevňujú konzolu portu napájacieho adaptéra k základni počítača.
- 2 Nadvihnutím vyberte konzolu portu napájacieho adaptéra zo základne počítača.



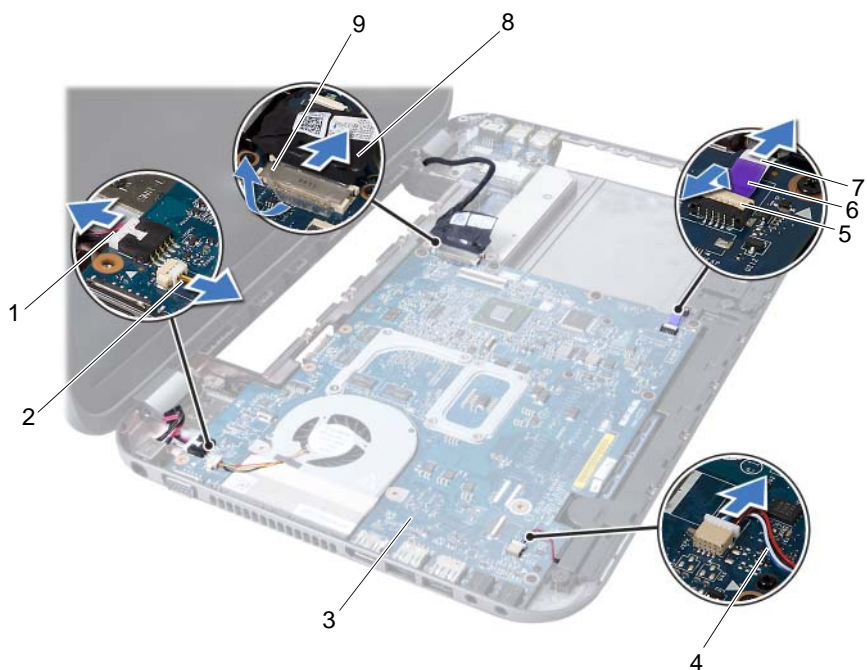
---

1 skrutky (2)

2 konzola portu napájacieho adaptéra

---

- 3 Odpojte kábel portu napájacieho adaptéra, kábel ventilátora a kábel reproduktorov od konektorov na systémovej doske.
- 4 Odlepte pásku, ktorá pridržiava kábel displeja k systémovej doske a potom odpojte kábel displeja od konektorov na systémovej doske.
- 5 Zdvihnite západku konektora a potiahnutím ťahacieho jazýčka odpojte kábel čítačky pamäťových médií od konektora na systémovej doske.



1 kábel portu napájacieho adaptéra	2 kábel ventilátora
3 zostava systémovej dosky	4 kábel reproduktorov
5 západka konektora	6 ťahací jazýček
7 kábel čítačky pamäťových médií	8 kábel displeja
9 páska	

- 6 Odskrutkujte skrutky, ktoré upevňujú systémovú dosku k základni počítača.
- 7 Nadvihnutím systémovej dosky odpojte konektor na systémovej doske od konektora na dcérskej doske.
- 8 Pod uhlom nadvihnute systémovú dosku a uvoľnite konektory na systémovej doske zo zásuviek na základni počítača.



---

1 zostava systémovej dosky    2 skrutky (6)

---

- 9 Demontujte chladiacu zostavu. Pozri „Demontáž chladiacej zostavy“ na strane 55.
- 10 Demontujte procesor. Pozri „Vyberanie procesora“ na strane 59.

## Inštalácia systémovej dosky

### Postup

- 1 Nainštalujte procesor. Pozri „Spätná montáž procesora“ na strane 61.
- 2 Vymeňte chladiacu zostavu. Pozri „Spätná montáž chladiacej zostavy“ na strane 57.
- 3 Zasuňte konektory na systémovej doske do zásuviek na základni počítača.
- 4 Jemným zatlačením systémovej dosky zapojíte konektor na systémovej doske do konektora na dcérskej doske.
- 5 Zaskrutkujte skrutky, ktoré upevňujú systémovú dosku k základni počítača.
- 6 Zasuňte kábel čítačky pamäťových médií do konektora na systémovej doske a zatlačením na západku konektora upevnite kábel.

- 7 Pripojte kábel displeja do konektora na systémovej doske a prilepte pásku pridržiajúcu kábel k systémovej doske.
- 8 Pripojte kábel portu napájacieho adaptéra, kábel ventilátora a kábel reproduktorov do konektorov na systémovej doske.
- 9 Zarovnajzte otvory skrutiek na konzole portu napájacieho adaptéra s otvormi skrutiek v základni počítača.
- 10 Naskrutkujte skrutky, ktoré upevňujú konzolu portu napájacieho adaptéra k základni počítača.

## Postup po demontáži

- 1 Namontujte späť opierku dlaní. Pozri „Spätná montáž opierky dlaní“ na strane 31.
- 2 Namontujte späť klávesnicu. Pozri „Spätná montáž klávesnice“ na strane 16.
- 3 Riadte sa pokynmi krok 4 až krok 5 v časti „Spätná montáž optickej jednotky“ na strane 26.
- 4 Riadte sa pokynmi krok 4 až krok 6 v časti „Inštalácia pevného disku“ na strane 23.
- 5 Nainštalujte pamäťové moduly. Pozri „Spätná montáž pamäťových modulov“ na strane 20.
- 6 Nasadte spodný kryt. Pozri „Spätná montáž spodného krytu“ na strane 18.
- 7 Vložte batériu. Pozri „Spätná inštalácia batérie“ na strane 13.
- 8 Postupujte podľa pokynov v časti „Po ukončení práce vnútri počítača“ na strane 9.

## Zadanie servisného štítku do nastavenia BIOS

- 1 Zapnite počítač.
- 2 Stlačením klávesu <F2> počas režimu POST prejdite do programu pre nastavenie systému.
- 3 Prejdite na kartu Main (Hlavné) a zadajte servisný štítok do poľa Set Service Tag (Nastavenie servisného štítku).





**VÝSTRAHA:** Pred prácou vnútri počítača si prečítajte bezpečnostné pokyny dodané s počítačom a postupujte podľa krokov uvedených v časti „Skôr než začnete“ na strane 7. Ďalšie informácie o bezpečnosti a overených postupoch nájdete na stránke so zákonnými požiadavkami portálu [www.dell.com](http://www.dell.com) na adrese [dell.com/regulatory\\_compliance](http://dell.com/regulatory_compliance).

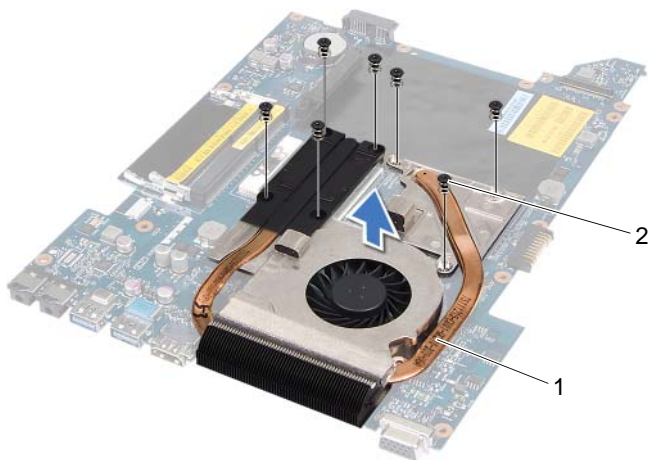
## Demontáž chladiacej zostavy

### Postup pred demontážou

- 1 Vyberte batériu. Pozri „Odpojenie batérie“ na strane 13.
- 2 Demontujte kryt základne. Pozri „Demontáž spodného krytu“ na strane 17.
- 3 Vyberte (pamäťové moduly). Pozri „Demontáž pamäťových modulov“ na strane 19.
- 4 Riadte sa pokynmi krok 1 až krok 3 v časti „Demontáž pevného disku“ na strane 21.
- 5 Riadte sa pokynmi krok 1 až krok 2 v časti „Odpojenie optickej jednotky“ na strane 25.
- 6 Demontujte klávesnicu. Pozri „Demontáž klávesnice“ na strane 15.
- 7 Odstráňte opierku dlaní. Pozri „Demontáž opierky dlaní“ na strane 27.
- 8 Riadte sa pokynmi krok 1 až krok 8 v časti „Demontáž systémovej dosky“ na strane 49.

## Postup

- 1 Postupne (podľa označenia na chladiacej zostave) odskrutkujte skrutky, ktoré zaist'ujú chladiacu zostavu na systémovej doske.
- 2 Vyberte chladiacu zostavu zo systémovej dosky.



---

1 chladiaca zostava

2 skrutky (7)

---



# Spätná montáž chladiacej zostavy

## Postup

- 1 Zarovnajzte otvory pre skrutky na chladiacej zostave s otvormi pre skrutky na systémovej doske.
- 2 Postupne (podľa označenia na chladiacej zostave) zaskrutkujte skrutky, ktoré zaist'ujú chladiacu zostavu na systémovej doske.

## Postup po demontáži

- 1 Riad'te sa pokynmi krok 3 až krok 10 v časti „Inštalácia systémovej dosky“ na strane 52.
- 2 Namontujte späť opierku dlaní. Pozri „Spätná montáž opierky dlaní“ na strane 31.
- 3 Namontujte späť klávesnicu. Pozri „Spätná montáž klávesnice“ na strane 16.
- 4 Riad'te sa pokynmi krok 4 až krok 5 v časti „Spätná montáž optickej jednotky“ na strane 26.
- 5 Riad'te sa pokynmi krok 4 až krok 6 v časti „Inštalácia pevného disku“ na strane 23.
- 6 Nainštalujte pamäťové moduly. Pozri „Spätná montáž pamäťových modulov“ na strane 20.
- 7 Nasad'te spodný kryt. Pozri „Spätná montáž spodného krytu“ na strane 18.
- 8 Vložte batériu. Pozri „Spätná inštalácia batérie“ na strane 13.
- 9 Postupujte podľa pokynov v časti „Po ukončení práce vnútri počítača“ na strane 9.





**VÝSTRAHA:** Pred prácou vnútri počítača si prečítajte bezpečnostné pokyny dodané s počítačom a postupujte podľa krokov uvedených v časti „Skôr než začnete“ na strane 7. Ďalšie informácie o bezpečnosti a overených postupoch nájdete na stránke so zákonnými požiadavkami portálu [www.dell.com](http://www.dell.com) na adrese [dell.com/regulatory\\_compliance](http://dell.com/regulatory_compliance).

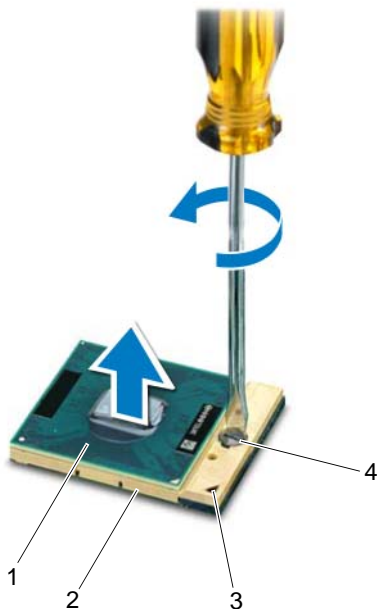
## Vyberanie procesora

### Postup pred demontážou

- 1 Vyberte batériu. Pozri „Odpojenie batérie“ na strane 13.
- 2 Demontujte kryt základne. Pozri „Demontáž spodného krytu“ na strane 17.
- 3 Vyberte pamäťový modul (y). Pozri „Demontáž pamäťových modulov“ na strane 19.
- 4 Riadte sa pokynmi krok 1 až krok 3 v časti „Demontáž pevného disku“ na strane 21.
- 5 Riadte sa pokynmi krok 1 až krok 2 v časti „Odpojenie optickej jednotky“ na strane 25.
- 6 Demontujte klávesnicu. Pozri „Demontáž klávesnice“ na strane 15.
- 7 Odstráňte opierku dlaní. Pozri „Demontáž opierky dlaní“ na strane 27.
- 8 Riadte sa pokynmi krok 1 až krok 8 v časti „Demontáž systémovej dosky“ na strane 49.
- 9 Demontujte chladiacu zostavu. Pozri „Demontáž chladiacej zostavy“ na strane 55.

## Postup

- 1 Na uvoľnenie objímky ZIF použite malý plochý skrutkovač a vačkovú skrutku objímky ZIF otáčajte proti smeru chodu hodinových ručičiek, kým ju nevyskrutkujete až po zarážku vačky.
- △ **VAROVANIE:** Nedotýkajte sa oblastí prenosu tepla na zostave chladenia procesora, aby sa zabezpečilo maximálne chladenie procesora. Mastnota vašej pokožky môže obmedziť schopnosť prenosu tepla tepelnými podložkami.
- △ **VAROVANIE:** Pri vyberaní modulu procesora ťahajte modul priamo nahor. Dajte pozor, aby ste neohli kolíky na module procesora.
- 2 Vyberte modul procesora z objímky ZIF.



1	procesor	2	objímka ZIF
3	roh s kolíkom 1	4	vačková skrutka objímky ZIF

# Spätná montáž procesora

## Postup



**POZNÁMKA:** Ak inštalujete nový procesor, súčasťou dodávky je aj nová chladiaca zostava s pripevnenou tepelnou podložkou alebo novou tepelnou podložkou spolu s dokumentáciou opisujúcou správnu inštaláciu.

- 1 Zarovnajete roh kolíka 1 modulu procesora s rohom kolíka 1 objímky ZIF a zasuňte modul procesora.



**POZNÁMKA:** Na rohu s kolíkom 1 na module procesora je trojuholník, ktorý musí byť zarovnaný s trojuholníkom na rohu s kolíkom 1 na objímke ZIF.

Keď je modul procesora správne dosadnutý, všetky štyri rohy budú zarovnané v rovnakej výške. Ak je niektorý roh modulu vyššie než ostatné, modul nie je správne dosadnutý.




**VAROVANIE:** Aby nedošlo k poškodeniu procesora, pri otáčaní vačkovej skrutky držte skrutkovač kolmo na procesor.


- 2 Dotiahnite objímku ZIF otáčaním vačkovej skrutky v smere hodinových ručičiek a upevnite modul procesora k systémovej doske.

## Postup po demontáži


- 1 Vymeňte chladiacu zostavu. Pozri „Spätná montáž chladiacej zostavy“ na strane 57.
- 2 Riadte sa pokynmi krok 3 až krok 10 v časti „Inštalácia systémovej dosky“ na strane 52.
- 3 Namontujte späť opierku dlaní. Pozri „Spätná montáž opierky dlaní“ na strane 31.
- 4 Namontujte späť klávesnicu. Pozri „Spätná montáž klávesnice“ na strane 16.
- 5 Riadte sa pokynmi krok 4 až krok 5 v časti „Spätná montáž optickej jednotky“ na strane 26.
- 6 Riadte sa pokynmi krok 4 až krok 6 v časti „Inštalácia pevného disku“ na strane 23.
- 7 Nainštalujte pamäťové moduly. Pozri „Spätná montáž pamäťových modulov“ na strane 20.
- 8 Nasadte spodný kryt. Pozri „Spätná montáž spodného krytu“ na strane 18.
- 9 Vložte batériu. Pozri „Spätná inštalácia batérie“ na strane 13.
- 10 Postupujte podľa pokynov v časti „Po ukončení práce vnútri počítača“ na strane 9.



 **VÝSTRAHA:** Pred prácou vnútri počítača si prečítajte bezpečnostné pokyny dodané s počítačom a postupujte podľa krokov uvedených v časti „Skôr než začnete“ na strane 7. Ďalšie informácie o bezpečnosti a overených postupoch nájdete na stránke so zákonnými požiadavkami portálu [www.dell.com](http://www.dell.com) na adrese [dell.com/regulatory\\_compliance](http://dell.com/regulatory_compliance).

 **VÝSTRAHA:** Ak sa batéria nenainštaluje správne, môže vybuchnúť. Batériu vymeňte len za batériu rovnakého alebo ekvivalentného typu. Použité batérie zlikvidujte podľa pokynov výrobcu.

## Demontáž mincovej batérie

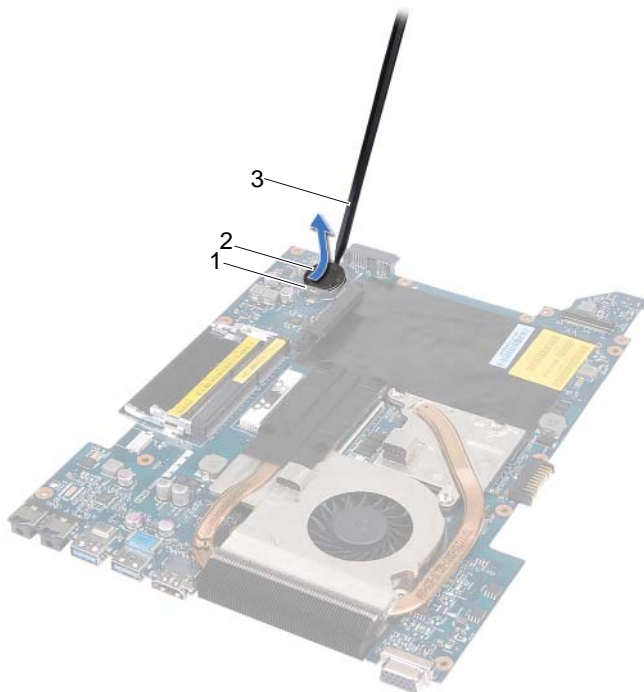
 **VAROVANIE:** Ak sa vyberie gombíková batéria, nastavenia systému BIOS sa nastaví na predvolené nastavenia. Odporúčame, aby ste si pred vybratím gombíkovej batérie poznamenali nastavenia systému BIOS.

### Postup pred demontážou

- 1 Vyberte batériu. Pozri „Odpojenie batérie“ na strane 13.
- 2 Demontujte kryt základne. Pozri „Demontáž spodného krytu“ na strane 17.
- 3 Vyberte pamäťový modul (y). Pozri „Demontáž pamäťových modulov“ na strane 19.
- 4 Riadte sa pokynmi krok 1 až krok 3 v časti „Demontáž pevného disku“ na strane 21.
- 5 Riadte sa pokynmi krok 1 až krok 2 v časti „Odpojenie optickej jednotky“ na strane 25.
- 6 Demontujte klávesnicu. Pozri „Demontáž klávesnice“ na strane 15.
- 7 Odstráňte opierku dlaní. Pozri „Demontáž opierky dlaní“ na strane 27.
- 8 Riadte sa pokynmi krok 1 až krok 8 v časti „Demontáž systémovej dosky“ na strane 49.

## Postup

Na jemné vypáčenje gombíkovej batérie z objímky batérie na systémovej doske použite plastové páčidlo.



---

1 objímka batérie

2 gombíková batéria

---

3 plastové páčidlo

---



# Inštalácia gombíkovej batérie

## Postup

S kladnou stranou nahor zacvaknite gombíkovú batériu do objímky batérie na systémovej doske.

## Postup po demontáži

- 1 Riadte sa pokynmi krok 3 až krok 10 v časti „Inštalácia systémovej dosky“ na strane 52.
- 2 Namontujte späť opierku dlaní. Pozri „Spätná montáž opierky dlaní“ na strane 31.
- 3 Namontujte späť klávesnicu. Pozri „Spätná montáž klávesnice“ na strane 16.
- 4 Riadte sa pokynmi krok 4 až krok 5 v časti „Spätná montáž optickej jednotky“ na strane 26.
- 5 Riadte sa pokynmi krok 4 až krok 6 v časti „Inštalácia pevného disku“ na strane 23.
- 6 Nainštalujte pamäťové moduly. Pozri „Spätná montáž pamäťových modulov“ na strane 20.
- 7 Nasadte spodný kryt. Pozri „Spätná montáž spodného krytu“ na strane 18.
- 8 Vložte batériu. Pozri „Spätná inštalácia batérie“ na strane 13.
- 9 Postupujte podľa pokynov v časti „Po ukončení práce vnútri počítača“ na strane 9.





**VÝSTRAHA:** Pred prácou vnútri počítača si prečítajte bezpečnostné pokyny dodané s počítačom a postupujte podľa krokov uvedených v časti „Skôr než začnete“ na strane 7. Ďalšie informácie o bezpečnosti a overených postupoch nájdete na stránke so zákonnými požiadavkami portálu [www.dell.com](http://www.dell.com) na adrese [dell.com/regulatory\\_compliance](http://dell.com/regulatory_compliance).

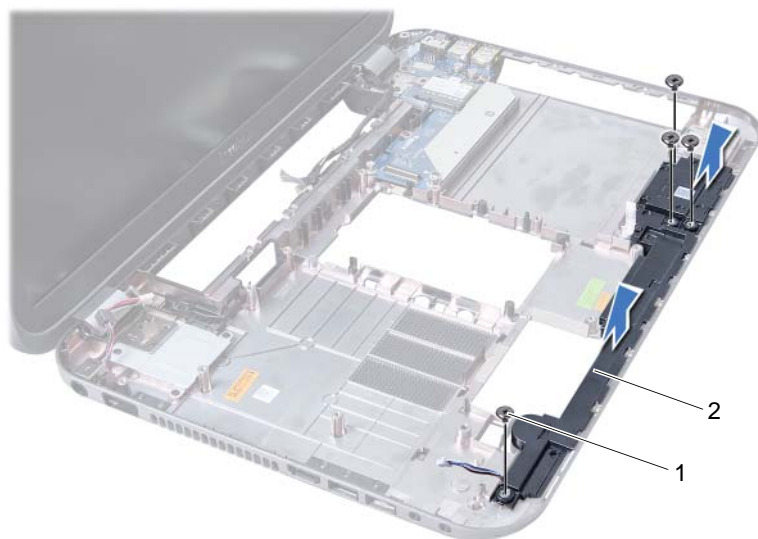
## Vybratie reproduktorov

### Postup pred demontážou

- 1 Vyberte batériu. Pozri „Odpojenie batérie“ na strane 13.
- 2 Demontujte kryt základne. Pozri „Demontáž spodného krytu“ na strane 17.
- 3 Vyberte pamäťový modul (y). Pozri „Demontáž pamäťových modulov“ na strane 19.
- 4 Riadte sa pokynmi krok 1 až krok 3 v časti „Demontáž pevného disku“ na strane 21.
- 5 Riadte sa pokynmi krok 1 až krok 2 v časti „Odpojenie optickej jednotky“ na strane 25.
- 6 Demontujte klávesnicu. Pozri „Demontáž klávesnice“ na strane 15.
- 7 Odstráňte opierku dlaní. Pozri „Demontáž opierky dlaní“ na strane 27.
- 8 Riadte sa pokynmi krok 1 až krok 8 v časti „Demontáž systémovej dosky“ na strane 49.

## Postup

- 1 Odskrutkujte skrutky, ktoré upevňujú reproduktory k základni počítača.
- 2 Vyberte reproduktory s káblami zo základne počítača.



---

1 skrutky (4)

2 reproduktory

---

# Spätná inštalácia reproduktorov

## Postup

- 1 Zarovnajte otvory na skrutky na reproduktoroch s otvormi na skrutky na základni počítača a vložte reproduktory do základne počítača.
- 2 Zaskrutkujte späť skrutky, ktoré upevňujú reproduktory k základni počítača.

## Postup po demontáži

- 1 Riadte sa pokynmi krok 3 až krok 10 v časti „Inštalácia systémovej dosky“ na strane 52.
- 2 Namontujte späť opierku dlaní. Pozri „Spätná montáž opierky dlaní“ na strane 31.
- 3 Namontujte späť klávesnicu. Pozri „Spätná montáž klávesnice“ na strane 16.
- 4 Riadte sa pokynmi krok 4 až krok 5 v časti „Spätná montáž optickej jednotky“ na strane 26.
- 5 Riadte sa pokynmi krok 4 až krok 6 v časti „Inštalácia pevného disku“ na strane 23.
- 6 Nainštalujte pamäťové moduly. Pozri „Spätná montáž pamäťových modulov“ na strane 20
- 7 Nasadte spodný kryt. Pozri „Spätná montáž spodného krytu“ na strane 18.
- 8 Vložte batériu. Pozri „Spätná inštalácia batérie“ na strane 13.
- 9 Postupujte podľa pokynov v časti „Po ukončení práce vnútri počítača“ na strane 9.





**VÝSTRAHA:** Pred prácou vnútri počítača si prečítajte bezpečnostné pokyny dodané s počítačom a postupujte podľa krokov uvedených v časti „Skôr než začnete“ na strane 7. Ďalšie informácie o bezpečnosti a overených postupoch nájdete na stránke so zákonnými požiadavkami portálu [www.dell.com](http://www.dell.com) na adrese [dell.com/regulatory\\_compliance](http://dell.com/regulatory_compliance).

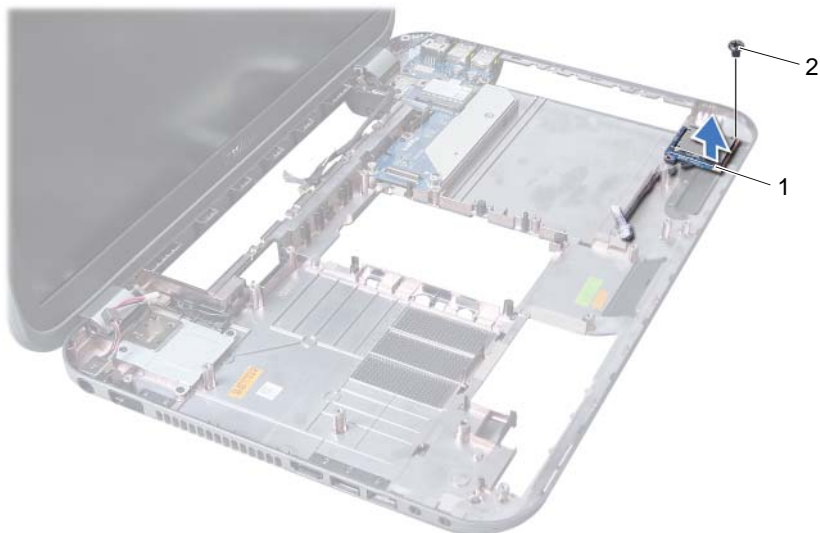
## Demontáž čítačky pamät'ových kariet

### Postup pred demontážou

- 1 Vyberte batériu. Pozri „Odpojenie batérie“ na strane 13.
- 2 Demontujte kryt základne. Pozri „Demontáž spodného krytu“ na strane 17.
- 3 Vyberte pamät'ový modul (y). Pozri „Demontáž pamät'ových modulov“ na strane 19.
- 4 Riadte sa pokynmi krok 1 až krok 3 v časti „Demontáž pevného disku“ na strane 21.
- 5 Riadte sa pokynmi krok 1 až krok 2 v časti „Odpojenie optickej jednotky“ na strane 25.
- 6 Demontujte klávesnicu. Pozri „Demontáž klávesnice“ na strane 15.
- 7 Odstráňte opierku dlaní. Pozri „Demontáž opierky dlaní“ na strane 27.
- 8 Riadte sa pokynmi krok 1 až krok 8 v časti „Demontáž systémovej dosky“ na strane 49.
- 9 Demontujte reproduktory. Pozri „Vybratie reproduktorov“ na strane 67.

## Postup

- 1 Odskrutkujte skrutku, ktorá upevňuje čítačku pamät'ových kariet k základni počítača.
- 2 Poznačte si smer vedenia kábla čítačky pamät'ových kariet.
- 3 Vyberte čítačku pamät'ových kariet s káblom z počítača.



---

1 čítačka pamät'ových kariet

2 skrutka

---



# Inštalácia čítačky pamät'ových kariet

## Postup

- 1 Zarovnajzte otvory na skrutky na čítačke pamät'ových kariet s otvormi na skrutky v základni počítača a vložte čítačku pamät'ových kariet do základne počítača.
- 2 Zaskrutkujte skrutku, ktorá upevňuje čítačku pamät'ových kariet k základni počítača.

## Postup po demontáži

- 1 Namontujte reproduktory. Pozri „Spätná inštalácia reproduktorov“ na strane 69.
- 2 Riadte sa pokynmi krok 3 až krok 10 v časti „Inštalácia systémovej dosky“ na strane 52.
- 3 Namontujte späť opierku dlaní. Pozri „Spätná montáž opierky dlaní“ na strane 31.
- 4 Namontujte späť klávesnicu. Pozri „Spätná montáž klávesnice“ na strane 16.
- 5 Riadte sa pokynmi krok 4 až krok 5 v časti „Spätná montáž optickej jednotky“ na strane 26.
- 6 Riadte sa pokynmi krok 4 až krok 6 v časti „Inštalácia pevného disku“ na strane 23.
- 7 Nainštalujte pamät'ové moduly. Pozri „Spätná montáž pamät'ových modulov“ na strane 20.
- 8 Nasadte spodný kryt. Pozri „Spätná montáž spodného krytu“ na strane 18.
- 9 Vložte batériu. Pozri „Spätná inštalácia batérie“ na strane 13.
- 10 Postupujte podľa pokynov v časti „Po ukončení práce vnútri počítača“ na strane 9.





**VÝSTRAHA:** Pred prácou vnútri počítača si prečítajte bezpečnostné pokyny dodané s počítačom a postupujte podľa krokov uvedených v časti „Skôr než začnete“ na strane 7. Ďalšie informácie o bezpečnosti a overených postupoch nájdete na stránke so zákonnými požiadavkami portálu [www.dell.com](http://www.dell.com) na adrese [dell.com/regulatory\\_compliance](http://dell.com/regulatory_compliance).

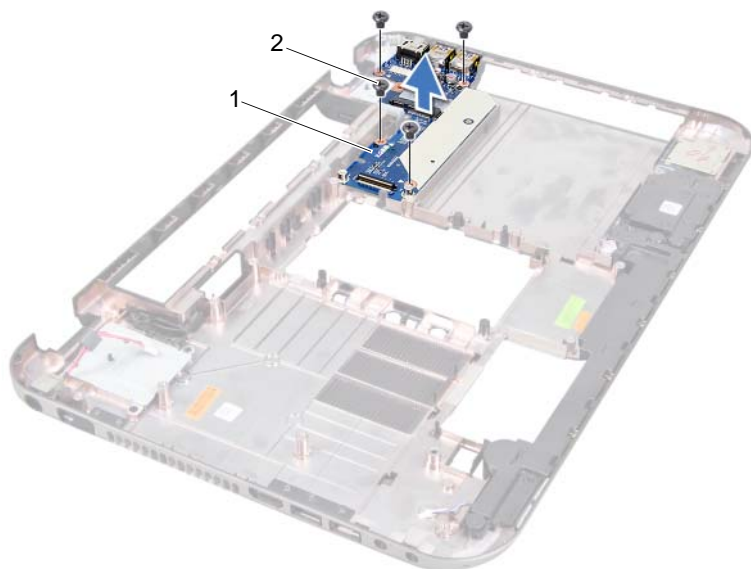
## Demontáž dcérskej dosky

### Postup pred demontážou

- 1 Vyberte batériu. Pozri „Odpojenie batérie“ na strane 13.
- 2 Demontujte kryt základne. Pozri „Demontáž spodného krytu“ na strane 17.
- 3 Vyberte pamäťový modul (y). Pozri „Demontáž pamäťových modulov“ na strane 19.
- 4 Riadte sa pokynmi krok 1 až krok 3 v časti „Demontáž pevného disku“ na strane 21.
- 5 Riadte sa pokynmi krok 1 až krok 2 v časti „Odpojenie optickej jednotky“ na strane 25.
- 6 Demontujte klávesnicu. Pozri „Demontáž klávesnice“ na strane 15.
- 7 Odstráňte opierku dlaní. Pozri „Demontáž opierky dlaní“ na strane 27.
- 8 Demontujte kartu Mini-Card. Pozri „Vybratie modulu Mini-Card“ na strane 79.
- 9 Demontujte zostavu displeja. Pozri „Demontáž zostavy displeja“ na strane 35.
- 10 Riadte sa pokynmi krok 1 až krok 8 v časti „Demontáž systémovej dosky“ na strane 49.

## Postup

- 1 Odskrutkujte skrutky, ktoré upevňujú dcérsku dosku k základni počítača.
- 2 Vyberte dcérsku dosku zo základne počítača.



---

1 dcérska doska

2 skrutky (4)

---

# Opätovná inštalácia dcérskej dosky

## Postup

- 1 Zarovnajzte otvory skrutiek na dcérskej doske s otvormi skrutiek na základni počítača.
- 2 Zaskrutkujte skrutky, ktoré upevňujú dcérsku dosku k základni počítača.

## Postup po demontáži

- 1 Nainštalujte späť sústavu displeja. Pozri „Spätná montáž zostavy displeja“ na strane 37.
- 2 Riadte sa pokynmi krok 3 až krok 10 v časti „Inštalácia systémovej dosky“ na strane 52.
- 3 Nainštalujte kartu Mini-Card. Pozri „Výmena modulu Mini-Card“ na strane 80.
- 4 Namontujte späť opierku dlaní. Pozri „Spätná montáž opierky dlaní“ na strane 31.
- 5 Namontujte späť klávesnicu. Pozri „Spätná montáž klávesnice“ na strane 16.
- 6 Riadte sa pokynmi krok 4 až krok 5 v časti „Spätná montáž optickej jednotky“ na strane 26.
- 7 Riadte sa pokynmi krok 4 až krok 6 v časti „Inštalácia pevného disku“ na strane 23.
- 8 Nainštalujte pamäťové moduly. Pozri „Spätná montáž pamäťových modulov“ na strane 20.
- 9 Nasadte spodný kryt. Pozri „Spätná montáž spodného krytu“ na strane 18.
- 10 Vložte batériu. Pozri „Spätná inštalácia batérie“ na strane 13.
- 11 Postupujte podľa pokynov v časti „Po ukončení práce vnútri počítača“ na strane 9.



# 21 Mini-Card

**⚠ VÝSTRAHA:** Pred prácou vnútri počítača si prečítajte bezpečnostné pokyny dodané s počítačom a postupujte podľa krokov uvedených v časti „Skôr než začnete“ na strane 7. Ďalšie informácie o bezpečnosti a overených postupoch nájdete na stránke so zákonnými požiadavkami portálu [www.dell.com](http://www.dell.com) na adrese [dell.com/regulatory\\_compliance](http://dell.com/regulatory_compliance).

**✍ POZNÁMKA:** Spoločnosť Dell neručí za kompatibilitu, ani neposkytuje podporu pre karty Mini-Card získané z iných zdrojov, než od spoločnosti Dell.

Ak ste si s počítačom objednali bezdrôtovú kartu Mini-Card, táto je už nainštalovaná.

Váš počítač obsahuje zásuvku na polovičné karty Mini-Card, ktorá podporuje kombinovanú kartu lokálnej bezdrôtovej siete (WLAN) a rozhrania Bluetooth, rozhranie Wi-Fi a karty WiMax (Worldwide Interoperability for Microwave Access).

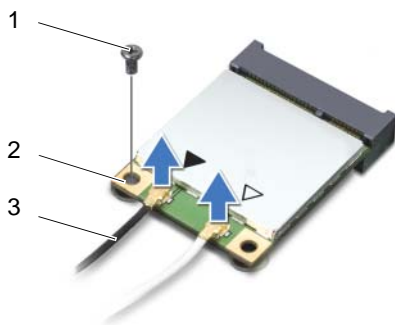
## Vybratie modulu Mini-Card

### Postup pred demontážou

- 1 Vyberte batériu. Pozri „Odpojenie batérie“ na strane 13.
- 2 Demontujte klávesnicu. Pozri „Demontáž klávesnice“ na strane 15.
- 3 Demontujte kryt základne. Pozri „Demontáž spodného krytu“ na strane 17.
- 4 Odstráňte opierku dlaní. Pozri „Demontáž opierky dlaní“ na strane 27.

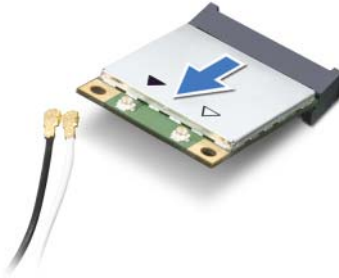
### Postup

- 1 Odpojte anténne káble od konektorov na karte Mini-Card.
- 2 Odskrutkujte skrutku, ktorá upevňuje kartu Mini-Card ku konektoru dcérskej dosky.



1	skrutka	2	Mini-Card
3	anténne káble (2)		

- 3 Vytiahnite kartu Mini-Card z konektora na dcérskej doske.



- △ **VAROVANIE:** Keď karta Mini-Card nie je v počítači, vložte ju do ochranného antistatického obalu. Ďalšie informácie nájdete v časti „Ochrana pred elektrostatickým výbojom“ v bezpečnostných informáciách, ktoré boli dodané s počítačom.

## Výmena modulu Mini-Card

### Postup

- 1 Vyberte novú kartu Mini-Card z jej obalu.
  - 2 Zarovnajte drážku na karte Mini-Card s úchytkou na konektore dcérskej dosky.
- △ **VAROVANIE:** Kartu Mini-Card zasuňte na miesto pevným a rovnomerným tlakom. Ak použijete nadmernú silu, môžete poškodiť konektor.
- △ **VAROVANIE:** Konektory sú označené, aby sa zabezpečila správna inštalácia. Ak pocítite odpor, skontrolujte konektory na karte Mini-Card a na dcérskej doske a kartu Mini-Card opäť zarovnajte.
- △ **VAROVANIE:** Ak sa chcete vyhnúť poškodeniu karty Mini-Card, nikdy káble neumiestňujte pod bezdrôtovú kartu Mini-Card.
- 3 Konektor karty Mini-Card vložte pod 45-stupňovým uhlom do konektora dcérskej dosky.



- 4 Zatláčte druhý koniec karty Mini-Card do zásuvky na dcérskej doske a zaskrutkujte skrutku, ktorá upevňuje kartu Mini-Card k dcérskej doske.
- 5 Pripojte káble antény ku konektorom karty Mini-Card.  
V nasledujúcej tabuľke nájdete farebnú schému káblov bezdrôtovej antény pre karty Mini-Card podporované vašim počítačom.

Konektory na karte Mini-Card	Farebná schéma anténnych káblov
<b>WLAN + Bluetooth (2 káble)</b>	
Hlavná WLAN + Bluetooth (biely trojuholník)	biely čierny
Doplnková WLAN + Bluetooth (čierny trojuholník)	
<b>WWAN (2 anténne káble)</b>	
Hlavná WWAN (biely trojuholník)	biely
Doplnková WWAN (čierny trojuholník)	čierny

## Postup po demontáži

- 1 Namontujte späť opierku dlaní. Pozri „Spätná montáž opierky dlaní“ na strane 31.
- 2 Nasadte spodný kryt. Pozri „Spätná montáž spodného krytu“ na strane 18.
- 3 Namontujte späť klávesnicu. Pozri „Spätná montáž klávesnice“ na strane 16.
- 4 Vložte batériu. Pozri „Spätná inštalácia batérie“ na strane 13.
- 5 Postupujte podľa pokynov v časti „Po ukončení práce vnútri počítača“ na strane 9.



Systém BIOS môže byť potrebné aktualizovať, keď je k dispozícii aktualizácia alebo keď sa vymieňa systémová doska.

Ak chcete aktualizovať systém BIOS:

- 1 Zapnite počítač.
- 2 Prejdite na stránku **support.dell.com/support/downloads**.
- 3 Nájdite aktualizáciu súboru systému BIOS pre svoj počítač:



**POZNÁMKA:** Servisný štítek počítača sa nachádza na etikeťe na spodnej strane počítača. Ďalšie informácie nájdete v *Príručke na rýchle spustenie* dodanej s počítačom.

Ak máte v počítači servisný štítek alebo kód expresného servisu:

- a zadajte servisný štítek alebo kód expresného servisu do poľa **Servisný štítek alebo kód expresného servisu**.
- b kliknite na tlačidlo **Odoslať** a prejdite na krok 4.

Ak nemáte v počítači servisný štítek ani kód expresného servisu:

- a Vyberte si niektorú z nasledujúcich možností:
    - **Automaticky zistiť servisný štítek,**
    - **Vybrať možnosť zo zoznamu Moje produkty a služby,**
    - **Vybrať možnosť zo zoznamu všetkých produktov Dell.**
  - b Kliknite na tlačidlo **Pokračovať** a postupujte podľa pokynov na obrazovke.
- 4 Na obrazovke sa objaví zoznam s výsledkami. Kliknite na **BIOS**.
  - 5 Kliknutím na položku **Preziať** súbor prevezmite súbor s najnovším systémom BIOS.
  - 6 V okne **Vyberte spôsob prevzatia nižšie** kliknite na možnosť **Prevzatie jedného súboru prostredníctvom prehľadávača** a potom kliknite na tlačidlo **Preziať**.
  - 7 V okne **Uložiť ako** vyberte umiestnenie v počítači, do ktorého sa má súbor prevziať.
  - 8 Ak sa zobrazí okno **Preberanie dokončené**, kliknite na tlačidlo **Zavrieť**.
  - 9 Prejdite do priečinka, do ktorého ste prevzali aktualizáciu súboru systému BIOS. V priečinku sa zobrazí ikona súboru, ktorá má rovnaký názov ako prevzatý aktualizácia súboru systému BIOS.
  - 10 Dvakrát kliknite na ikonu aktualizácia súboru systému BIOS a postupujte podľa pokynov na obrazovke.

